

inovallée

ANS

50

inovallée

GRENOBLE ALPES TECHNOPOLE



DOSSIER DE PRESSE

1972-2022

50 ANS D'INNOVATION EN RESEAU
ET UNE NOUVELLE ENVERGURE
POUR INOVALLEE QUI SE PRO-
JETTE VERS L'AVENIR.



Le GRÉSIVAUDAN
communauté de communes





Sommaire

| | | |
|----|---|---------|
| 01 | . Edito du Président..... | P 03 |
| 02 | innovallée, technopole réinventée..... | P 04-05 |
| 03 | Renouveau urbain, le nouveau visage d'innovallée.. | P 06-09 |
| 04 | Qualité de vie et RSE : cap sur un avenir vertueux | P 10-11 |
| 05 | Des filières qui se structurent / cap sur les startups..... | P 12-13 |
| 06 | L'agenda des grands RDV 2022 | P 13-14 |



50 ANS D'INNOVATION EN RÉSEAU POUR CULTIVER NOTRE AVENIR

Il y a 50 ans s'expérimentait sur la ZIRST naissante l'un des premiers modèles de fertilisation croisée entre la Recherche, l'Enseignement et l'Industrie.

Un modèle naissant où Inovalée et Sophia Antipolis furent ainsi du monde moderne et de la startup nation, expérimentant économique (celui de la valorisation et du transfert de technomoteur de l'économie) mais aussi organisationnel : celui de l'innovation en réseau.

50 ans après, âge de la maturité, inovalée se projette plus que jamais vers l'avenir au sein d'un l'écosystème Grenoble Alpes où elle entend bien apporter sa pierre à l'édifice de l'intelligence collective. Un avenir marqué par une vision forte : cultiver ensemble un futur à aimer. Traduite en projets concrets qui dessinent le nouveau visage de la technopole : un renouvellement urbain résilient, un positionnement technologique industriel et structuré autour de filières à forts enjeux, un engagement fort sur les enjeux sociétaux et le futur du travail.



Didier CHAMINADE

Président inovalée

Délégué Régional

ORANGE LABS

les pionnières
un pari
logie comme



Guy JULLIEN

Vice Président

GRENOBLE ALPES
METROPOLE

Grenoble-Alpes Métropole intervient aux côtés du Grésivaudan et de l'association inovalée pour renforcer l'attractivité de la technopole et conforter le positionnement d'inovalée autour de deux piliers : l'orientation technologique et la qualité de vie au travail. Pour continuer à attirer des activités technologiques et innovantes et permettre leur développement, l'un des enjeux forts pour inovalée est de favoriser une programmation mixte dans les opérations d'immobilier d'entreprises neuves et en réhabilitation, avec une offre d'ateliers et de laboratoires en complément des bureaux. Dans un contexte de raréfaction du foncier économique, le renouvellement urbain d'inovalée doit repenser les typologies de programmes immobiliers pour permettre à l'industrie de se développer, avec des possibilités de production en étage, tout en conservant l'esprit campus et le poumon vert d'inovalée qui font la force de la technopole.

L'attractivité du site et la capacité des acteurs à développer des projets viennent aussi de la qualité de l'écosystème et de son animation portée par l'association inovalée et dont Grenoble-Alpes Métropole est partenaire de longue date



Jean-François CLAPPAZ

Vice Président

GRESIVAUDAN

Riche de ses 350 entreprises et de ses 12.000 emplois, la technopole porte haut les couleurs de l'excellence en matière d'innovation et de développement de la sphère du numérique et des nouvelles technologies.

Forte de l'extraordinaire capacité de ses sociétés à s'interroger sur les défis et les enjeux de demain, Inovalée a façonné durablement le visage économique du Grésivaudan, et a sans aucun doute participé par son rayonnement et son attractivité, tant géographique que scientifique, à l'implantation des plus beaux fleurons de l'industrie française du semi-conducteurs.

Attirant comme un aimant toute l'intelligence productive et novatrice au service des industries du futur, vivier incontesté d'entreprises animées de la même volonté de participer à la construction du monde de demain, cette zone d'activité "hors normes" a contribué non seulement à l'essor du Grésivaudan et de Grenoble-Alpes, ses territoires de proximité, mais aussi au rayonnement de l'excellence française en matière de recherche et développement.

innovée

ANS

50

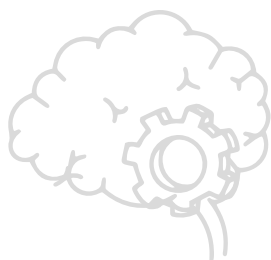
innovée 2022



TECHNOPOLE RÉINVENTÉE

La ZIRST (devenue innovée) et Sophia Antipolis furent les premières technopoles à voir le jour en France au début des années 70.

C'est sur leur modèle, lui-même inspiré de la Silicon Valley, qu'est né le concept de technopole. Aujourd'hui, elles sont 43 labellisées par le réseau national Retis sur la base d'un référentiel national et international. La technopole se définit ainsi comme un écosystème territorial d'innovation dont l'ambition est de détecter, incuber, héberger et mettre en réseau les entreprises innovantes à chaque étape de leur développement.



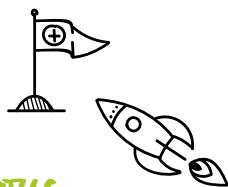
Retis
Réseau français de l'innovation

A 50 ans, il était temps pour innovée de se pencher sur son histoire pour se projeter vers l'avenir. Benchmark avec les autres technopoles françaises, veille sur les écosystèmes européens, audit territorial avec les collectivités, renforcement des liens avec son écosystème, plongée dans les archives... : innovée a travaillé dur en 2021 pour challenger son modèle.

Bilan : 50 ans après, non seulement innovée a su rester fidèle à l'utopie de ses fondateurs, mais surtout, sa vocation technopolitaine s'est enrichie et confortée, parce que son propre écosystème s'est élargi !

La voici prête, aux côtés de tous les acteurs Grenoble Alpes, à relever les défis du futur : réindustrialisation décarbonée, transition énergétique ou futur du travail, la technopole et ses entreprises sont plus que jamais d'attaque pour défricher le champ des possibles...

4



*Avec vous,
nous atteindrons
vos objectifs !*



UNE NOUVELLE CHARTE GRAPHIQUE ET UNE NOUVELLE BASE LINE POUR INCARNER LA VISION



En termes de communication, l'année des 50 ans est l'occasion de réaffirmer sa vocation technopolitaine, un référentiel labellisé par le réseau Retis, qu'Inovallée a contribué à créer. Il était donc logique de faire évoluer légèrement le logo Inovallée, tout en conservant ses racines.

La couleur bleue sera donc dorénavant utilisée dans ses supports de communication, symbolisant la technologie et l'innovation, au cœur de l'ADN de la technopole. Ce bleu viendra se juxtaposer avec le vert historique, illustrant quant à lui l'un des premiers slogans de la technopole : « Zone verte pour matière grise ». Car Inovallée est - et restera - un parc de haute technologie au pied des montagnes et au cœur d'une nature préservée, où la Qualité de Vie au Travail est le maître-mot.

Surtout, Inovallée se dote d'une nouvelle base-line : « **Grenoble Alpes Technopole** », pour marquer son ambition de contribuer, aux côtés de tous les acteurs de l'écosystème, à l'attractivité nationale et internationale de notre grand territoire. Un territoire innovant et technologique, industriel, mais aussi et surtout intelligent, résilient et inclusif, à l'image de sa labellisation « capitale verte européenne ». Car Inovallée entend bien jouer un rôle dans ce « Futur à aimer » promis par la marque fédératrice « Grenoble Alpes » à laquelle les acteurs du monde académique, politique, économique, touristique contribuent main dans la main.

Pour refléter ces différents enjeux, une charte graphique 50 ans a donc été spécialement conçue et sera déclinée sur tous les supports 2022. Cette charte sera révélée lors de l'Assemblée Générale d'Inovallée, le 30 mars prochain, avec la toute première édition de l'Observatoire économique.



L'objectif de ce nouveau support de communication est de valoriser les filières d'excellence de la technopole, avec un décryptage de la chaîne de valeur et des enjeux de chaque filière : transformation numérique, territoires intelligents, industrie 4.0, santé, audiovisuel. Mais, avant tout, cet Observatoire version 50 ans sera un hommage aux hommes et aux femmes qui ont « fait » et continuent à écrire l'histoire d'Inovallée : Présidents, entreprises historiques, success stories des entreprises qui ont marqué les 5 premières décennies de la technopole et une vision prospective d'Inovallée demain.


GRENOBLE ALPES TECHNOPOLE

RENOUVELEMENT URBAIN

LE NOUVEAU VISAGE D'INOVALLEE

Inovallee prépare son cinquantième anniversaire : il était temps pour le fleuron historique de l'innovation grenobloise de procéder à un lifting en profondeur de ses infrastructures vieillissantes, pour continuer d'attirer et surtout de fidéliser ses belles entreprises en croissance sur son territoire d'exception.

C'est tout l'objet d'un travail de longue haleine mené conjointement depuis plusieurs années par l'ensemble des collectivités (Grenoble Alpes Métropole, Grésivaudan, Villes de Meylan et Montbonnot), et l'association inovallee, autour d'une triple ambition :

- **Densifier les m² économiques et notamment les surfaces productives**, indispensables aux entreprises smart technologiques qui représentent aujourd'hui un tiers des emplois de la technopole, sont en forte croissance, et manquent d'ateliers pour assurer la fabrication de leur produit, dans un contexte européen marqué par de forts enjeux de réindustrialisation
- **Contribuer aux enjeux climatiques** en construisant / réhabilitant des bâtiments à haute performance énergétique
- **Préserver ce qui a toujours fait la force d'inovallee : la qualité de vie.** Espaces verts, cheminements piétons et cycles, lieux de rencontre et de convivialité, services ... inovallee se veut plus que jamais un espace de travail et de vie où l'humain est au cœur des préoccupations, et fait ainsi clairement la différence pour des entreprises en quête de talents qui ont besoin d'un cadre attractif pour leurs collaborateurs.

Mixité habitat / économie

Un pari pour la qualité de vie au travail

Renforcer la mixité habitat / économie était un vrai choix des collectivités pour d'une part, faciliter la desserte en transports en commun et légitimer la transformation de la Chrono C1 en BHNS (Bus à Haut Niveau de Service se rapprochant d'un tram sur roue), et d'autre part, réduire les déplacements domicile / travail en permettant aux collaborateurs de la technopole de bénéficier d'une offre de logements neufs et d'un vrai cœur de ville (avec commerces et services) en proximité immédiate de leur entreprise.

Plusieurs tènements immobiliers résidentiels ont ainsi fait leur apparition ces dernières années le long de l'avenue du Granier et du chemin des Clos, avec une attention toute particulière sur la qualité paysagère, les espaces verts et la qualité de vie des habitants.

Des programmes résidentiels qui ont «grignoté» une partie du périmètre historique de la ZAC inovallee sur le versant meylanais.

Une extension du périmètre

Pour compenser ces m² économiques perdus au profit de l'habitat, les collectivités ont fait le choix, en collaboration avec l'association inovallee, de redéfinir le périmètre de la technopole, et de l'étendre en s'appuyant sur le zonage du PLUI.

Ainsi, la technopole voit ses frontières s'ouvrir, avec le rattachement des zones UE4 du PLUI meylanais, à savoir : les tènements de Naverlabs Europe et de Roche (déjà membres de l'association), la zone d'activité de Maupertuis, et le tènement de PLM, où les 7000m² de bâtiment économique doivent prochainement faire l'objet d'une rénovation complète.



Nouvelles surfaces économiques

Mixte productive / tertiaire, HQE et futur du travail

Pour son 50ème anniversaire, inovalée fait résolument peau neuve avec de nombreux programmes immobiliers neufs, livrés et programmés, mais aussi de gros projets de réhabilitation, qui permettent à la technopole de retrouver une seconde jeunesse pour attirer et fidéliser de belles entreprises technologiques, cœur de sa vocation, sur Meylan comme sur Montbonnot.

Côté Meylan, on peut notamment citer plusieurs programmes neufs, dont

- **Arteparc** : un complexe urbain novateur conçu et construit par le groupe Artea avec 25000 m² de surfaces économiques, dont 25% d'ateliers et 75% de bureaux, dont la quasi-totalité est déjà commercialisée et a permis d'attirer de belles entreprises, justement par sa mixité productive / tertiaire, dont Blue Ortho. Avec ses espaces verts, son jardin en permaculture, ses bâtiments HQE faisant la part belle aux énergies renouvelables et aux matériaux composites de bois recyclé, et son pôle services, le concept même de «village» d'Artea est à l'image du bien vivre et travailler qui fait depuis 50 ans la force d'innovée.
 - **Le Signal** : livré, et qui a déjà permis d'attirer sur inovalée de très belles enseignes comme B-Hive, Dassault Dystem ou Exakis Nelite
 - **Odysée, Tailleferet Meylan Avenir** : 3 projets conçus par Gilles Trignat Résidences
- Et plusieurs projets de réhabilitation ambitieux, dont
- **Metrologic** : 2000m² à réhabiliter et 2000m² de projet de construction
 - **Le bâtiment d'Altair** : avec un projet de démolition / reconstruction de 5000m²
 - **PLM** : 7000m² de tertiaire réhabilités par Codevim
 - **Ou encore le bâtiment emblématique d'Orange**, qui fera dans les prochains mois l'objet du plus gros projet de réhabilitation passive d'Europe (17000m² de surfaces mixtes productive / tertiaire)

Le versant bonimontain n'est pas en reste, avec de nombreux bâtiments neufs comme :

- **Le Prélude** : 1726 m² de tertiaire construit par Domidea
- **Les Terrasses** de Michel Ferrier : 2400 m² de tertiaire
- **Le nouveau bâtiment de Metrologic** : 4000 m² construit par Domidea
- **Cassiopée** : 1500 m² (livré à ProbaYES et qui affiche quasiment complet)
- **Belledonne** : 2400 m² (livré à Mathworks, quasiment complet également)

Ce renouvellement urbain était attendu depuis longtemps et permet à inovalée de reprendre en main tous les atouts de son succès, grâce à des collaborations renforcées entre tous les acteurs : collectivités, entreprises, mais aussi promoteurs et commercialisateurs, sans lesquels rien de tout cela n'aurait été possible...Surtout, les aménagements intérieurs prennent désormais en compte les mutations du travail (entre présentiel et télétravail), et les nouvelles attentes de collaborateurs au bureau, tournées autour de la collaboration et de la convivialité.

50 000m²

DE BÂTIMENTS
NEUFS LIVRÉS

20 000m²

DE PROGRAMMES
NEUFS A VENIR

28 000m²

DE LOCAUX EN COURS
DE REHABILITATION



Ils parlent d'inovallée

NOS PARTENAIRES COMMERCIALISATEURS



Ivain MICHALIK
P PARIBAS



Depuis plus de 40 années de présence dans la région grenobloise, BNP Paribas Real Estate Transaction à Grenoble contribue au dynamisme du pôle de recherche et de technologie Inovallée en mettant en avant l'ensemble de ses savoir-faires : la revalorisation de site, la commercialisation d'immeubles de bureaux et locaux d'activité. Inovallée est au cœur de notre activité et nous y apportons un soin particulier puisque nous réalisons une part non négligeable de notre chiffre d'affaire local. Ainsi, nous continuons de développer nos projets sur ce territoire et commercialisons plusieurs ensembles de bureaux comme Prélude ou encore Arteparc Meylan. Par ailleurs, nous avons pour but de continuer à prendre part au développement de cette belle technopole, c'est en ce sens que nous avons également implanté nos bureaux au sein d'Inovallée. Retrouvez nos offres sur notre site : <https://www.bnppre.fr/>

Laure FERRIER
ARTHUR LOYD



L'agglomération grenobloise fait figure de Silicon Valley à la française des technologies du futur, comptant 12 à 18 start-up pour 10 000 entreprises implantées dans son territoire. Depuis sa création en 1989, notre agence de conseil en immobilier d'entreprise Arthur Loyd Grenoble s'investit dans la commercialisation de biens à Inovallée et dans le bassin du Grésivaudan. Cet engagement se traduit par l'installation de dizaines d'entreprises au sein de la technopole. Actuellement, Arthur Loyd propose plusieurs offres au cœur de la technopole, dont l'Arteparc. Ce nouveau parc tertiaire de troisième génération mixe en format campus des laboratoires / ateliers, bureaux, un bel espace de coworking et une conception responsable poussée et aboutie. Arteparc est un bel emblème d'attractivité, qui passe par la qualité de vie au travail et le renouvellement urbain. Cette attractivité se confirme puisque Orange, BlueOrtho, Koelis, MyDSOManager et d'autres ont déjà fait le choix de s'installer au sein de l'Arteparc. Retrouvez toutes nos offres sur notre site arthurloyd-isere-savoies.com

Hugues DE VILLARD
AXITE CBRE



En 2022 la métropole attire toujours autant les start-ups que les multinationales sur son territoire. Inovallée, en véritable lieu d'innovation alliant bien-être au travail grâce à ses nombreuses prestations pensées pour ses occupants connaît depuis sa création un succès grandissant. Notre agence Axite CBRE a eu le plaisir d'accompagner dans leurs projets immobiliers professionnels des entreprises telles que Orange, ROCHE, Cap Gemini, Euromaster, Schneider Electric... sur la technopole. Inovallée verra sortir de terre de nouveaux programmes de bureaux en 2023/2024 qui offriront aux utilisateurs les meilleures conditions de travail tout en respectant les dernières normes environnementales : A Meylan : « IMPULSION » environ 5 540 m², « PROGRAMME NEUF DE CERIM » environ 7 000 m². A Montbonnot : « LES TERRASSES » environ 2 250 m². Vous pouvez les découvrir sur notre site : www.axite.fr ou nous contacter directement au 04 76 46 47 00.

Tanguy PETERLE
CGI Real Estate



INOVALLEE est un secteur privilégié par les entreprises présentes sur le bassin grenoblois de par son attractivité technologique le tout dans un environnement verdoyant de qualité très apprécié par les collaborateurs y travaillant. Depuis, CGI REAL ESTATE a choisi d'y installer son siège social pour bénéficier de ce cadre idéal tant pour le bien-être de ses collaborateurs, mais également pour faire bénéficier les Entreprises de son savoir-faire en matière d'Immobilier d'Entreprise. Notre société de par son expertise locale, a pu répondre aux entreprises d'INOVALLEE dans leurs projets, comme par exemple :
- CAMPUS PRE-MAYEN en collaboration avec BNP REAL ESTATE ont été des succès compte tenu de leur conception pensée en lien avec les besoins des preneurs (KAIZEN, INSIGHT OUTSIDE, ARTURIA, REGUS, ANTOSCOPE, et MAINCARE.)
- et CAMPUS CHARTREUX (nouveau siège social de METROLOGIC GROUP, Entreprise emblématique d'INOVALLEE).
sont des réponses adaptées en matière de requalification de sites existants en les rénovant et en les densifiant en préservant l'environnement immédiat. <https://www.cgi-re.com/>

David DARMON
PROLOCAUX



Société de conseil, Prolocaux accompagne les entreprises dans leurs projets d'acquisition ou de location de biens en immobilier d'entreprise. La société est spécialisée dans le tertiaire, les locaux d'activités, les entrepôts logistiques et les locaux commerciaux. Prolocaux est présente sur les régions de la Normandie et des Haut de France depuis 2015 et depuis Juin 2019 en Auvergne-Rhône-Alpes. Grenoble a été le premier secteur couvert avec plus de 600 biens à la vente ou à la location. Prolocaux a réalisé de nombreuses transactions tant à la vente qu'à la location sur le territoire d'Inovallée qui avec la Presqu'île de Grenoble est l'un des territoires le plus attractif pour les sociétés high-tech. Après une période de Covid-19 qui a créé un relatif immobilisme sur le marché du bureau, les demandes repartent avec des sociétés qui anticipent une part pérenne de télétravail et souhaitent optimiser les surfaces pour pouvoir mieux se réunir au bureau. Prolocaux dispose de belles offres sur le secteur d'Inovallée notamment en bureaux à partir de 300 m² et jusqu'à 2000 m². <https://www.prolocaux.fr/>





Nos missions

- Détecter
- Incuber
- Héberger
- Accompagner
- Mettre en réseaux

Chiffres clés

- 3** CENTRES DE RECHERCHES
- 350** ENTREPRISES
- 1200** CHERCHEURS
- 11000** SALARIÉS
- 47%** D'ACTIVITÉ R&D
- 9000** BREVETS
- 50%** D'ENTREPRISES INTERNATIONALES

Chiffres clés 2021

18

IMPLANTATIONS

1159

RECRUTEMENTS EN 2021

4,4

MDS€ DE CA LOCAL

+3%

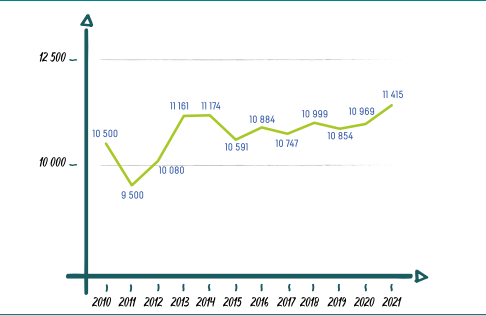
COISSANCE

DES ENTREPRISES ET DES EMPLOIS EN HAUSSE



+2%
D'ENTREPRISES

+4%
D'EMPLOIS



inovallée

ANS

50

QUALITE DE VIE ET RSE

EN ROUTE POUR LA MOBILITE DURABLE :

le PdMEC



inovallée avait été pionnière en matière de mobilité douce en lançant son premier Plan de Déplacement inter-Entreprises en 2004. Depuis, la desserte en mobilités douces a fortement progressé sur la technopole, grâce à une mobilisation massive des acteurs publics et privés : extension de la Chrono C1 jusqu'à Montbonnot, autopartage, VAE et trottinettes électriques, Chrono vélos ...

A l'heure de la labellisation grenobloise Capitale Verte européennes, il était donc temps pour la technopole de réimpulser une démarche collective en faveur des déplacements décarbonés domicile / travail.

inovallée a ainsi été missionnée par le SMMAG pour animer sur 3 ans un PdMEC (Plan de Mobilité Employeur Commun), qui a été officiellement lancé le 8 février dernier, avec le témoignage de deux entreprises qui ont accepté de jouer les ambassadeurs : Blue Ortho et Kayentis. Parmi les actions programmées en 2022 : une visite terrain à vélo le 17 mars, deux villages mobilité en juin, des réunions de partage d'expérience entre les référents MPro de la technopole, une implication dans le challenge mobilité régional, et la mise en place de services dédiés, comme la réparation gratuite de vélos en négociation avec le CNPC pour contribuer à la formation des jeunes.



LES SERVICES DEDIES AUX COLLABORATEURS :

activités sportives, carte privilèges, Olympiades

Là encore, inovallée avait l'une des premières à se préoccuper de la qualité de vie au travail des collaborateurs, et notamment au sein des nombreuses TPE / PME de la technopole qui ne bénéficient pas d'un CE.

Ainsi, l'association propose, en partenariat avec les Villes de Meylan et Montbonnot des activités sportives entre midi et deux dans les gymnases municipaux à des tarifs défiant toute concurrence.

Elle propose également aux collaborateurs d'inovallée une carte privilèges leur permettant d'obtenir des réductions spécifiques chez une trentaine de commerces et d'enseignes locales pour favoriser les circuits courts et soutenir l'économie locale, et de billets cinéma ou de forfaits de ski à tarifs CE.

Enfin, nouveauté 2022, inovallée lance en juin ses Ino'Challenges : des olympiades RSE labellisées Green Grenoble où les collaborateurs pourront se challenger pendant 10 jours sur des défis sportifs, ludiques et green. Un événement festif destiné à cultiver le team building en entreprise, à favoriser les rencontres entre les salariés, tout en incitant aux bons gestes pour la planète. Parmi les défis green : une fresque du climat animée par Orange, un atelier culinaire zéro déchets, une course d'orientation sur la biodiversité, ou encore des challenges mobilité douce.

Plus de 300 participants sont attendus sur cette première édition !



10

ino'Challenge
OLYMPIADES Du 13 au 23 juin 2022

LES SERVICES RSE A DESTINATION DES ENTREPRISES

Réemploi, recyclage, produits verts ...

Pour soutenir les engagements RSE des entreprises, inovallée propose à ses adhérents des services éco-responsables :

- **au niveau des achats de fournitures** : la centrale d'achats de fournitures opérée par Fiducial Office Solutions analyse chaque mois les commandes pour encourager les produits verts (qui représentent déjà 83% des produits commandés et 2150 eqt CO² économisés), l'optimisation des transports (en incitant les entreprises à regrouper leurs commandes), ou le recyclage (avec une offre spéciale de collectes gratuites pour les piles, les ampoules, les consommables, les vêtements et même les masques ...).
- **au niveau des collectes D3E** (déchets informatiques et électroniques) : inovallée organise tous les 2 mois des collectes mutualisées pour aider ses entreprises à respecter leurs obligations légales. Surtout, elle a choisi pour ce service de travailler avec une entreprise d'insertion (AFB), qui lui fournit chaque année un bilan carbone de l'action. Ainsi en 2021, les 7 collectes organisées ont permis le ré-emploi de 14% du matériel récupéré, d'économiser 6eq t CO² et de créer un emploi handicapé.
- **au niveau de la restauration collective** : avec 2 restaurants inter-entreprises gérés par Elior, qui cuisinent les repas sur place, avec de la viande française et des produits frais qui font la part belle aux circuits courts et aux producteurs locaux.

ET LE FUTUR DU TRAVAIL

anticiper les mutations pour attirer / fidéliser les talents

Dans un contexte inédit où le taux de chômage n'a jamais été aussi bas, et où de nombreux métiers sont en tension avec des profils pénuriques d'un côté, et une forte demande d'entreprises en croissance de l'autre, inovallée se devait d'accompagner les décideurs dans leurs challenges RH.

Recruter autrement, diversifier les profils et les formes de contractualisation, travailler sa marque employeur, sensibiliser les plus jeunes aux opportunités de carrière dans la tech, renforcer les liens avec les écoles pour accueillir des stagiaires et des alternants, sont autant de sujets traités par inovallée sous diverses formes :

- **l'organisation de tables rondes et conférences** : sur le handicap ou le dispositif Connect
- **la création d'un club de partage de bonnes pratiques RH**, qui fédère déjà une dizaine de recruteurs / managers d'inovallée
- **l'organisation d'une demi-journée de partage et d'échanges sur le futur du travail** en amont de l'AG, avec 3 ateliers sur les nouvelles formes de recrutement, l'avenir du management et la responsabilisation des collaborateurs, la ré-invention du collectif au travail, et un café rencontre avec les écoles qui proposent des approches différenciantes (comme le campus numérique ou Saint Plomb)
- **une implication forte aux côtés des collèges, lycées, universités et grandes écoles** pour impliquer les jeunes dans les projets et leur donner envie de rejoindre les startups et PME d'inovallée (participation au startup week-end, implication dans l'initiative hack ton campus, accueil de lycéens dans le cadre du programme national Option innovation, présence sur les salons étudiants des grandes écoles ...)
- **et la formation continue des collaborateurs**, grâce à la toute nouvelle certification Qualiopi obtenue par l'association.

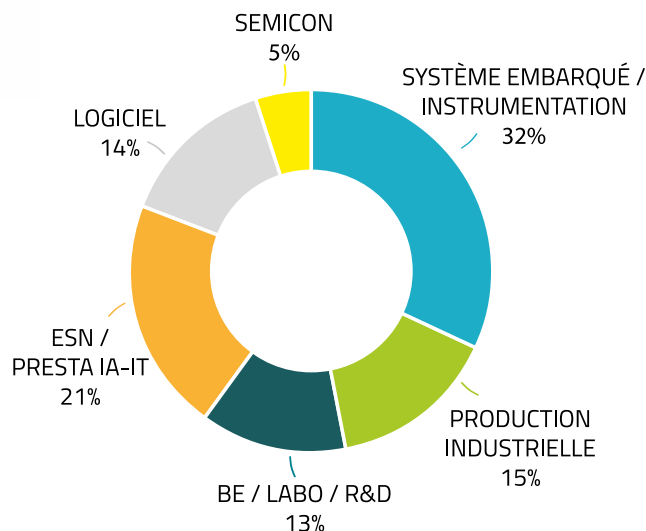


DES FILIERES A ENJEUX QUI SE STRUCTURENT

SMART TECHNOLOGIES DES TECHNOLOGIES DE POINTE

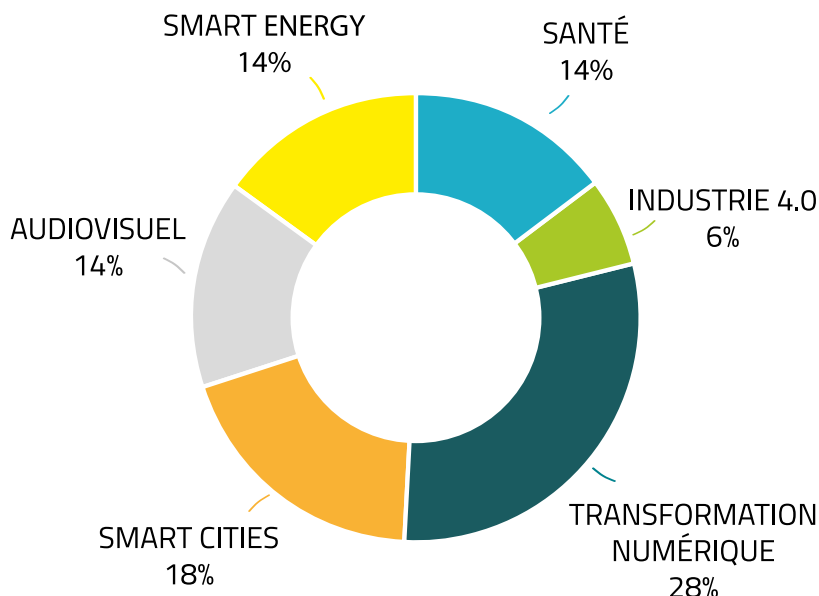
Les activités technologiques d'inovallée (qui représentent 65% des entreprises et 85% des emplois), se décomposent en 3 axes forts :

- **la R&D** : 13% des emplois
- **le numérique** (logiciel et prestations informatiques) : 35% des emplois
- **les activités industrielles autour des smart technologies** (production industrielle, systèmes embarqués, instrumentation, associant hardware / software embarqué / IoT et télécoms) : 47% des emplois



FOR A SMART FUTUR

AU SERVICE DES GRANDS ENJEUX SOCIETAUX



Ces activités servent 6 grandes filières réparties dans 3 grands secteurs :

- **la transformation numérique** au sens large (incluant l'industrie 4.0 et l'audiovisuel) : 48% des emplois
- **les smart cities** (incluant la smart energy) : 42% des emplois
- **la santé** : 14% des emplois

Trois secteurs à forts enjeux sociétaux où les entreprises d'inovallée contribuent aux grands défis du 21ème siècle.



CAP SUR LES STARTUPS

DEEPTech, INDUSTRIELLES, VERTUEUSES



La compétition des territoires est dépassée : cap désormais sur la coopération pour la métropole grenobloise et le Grésivaudan, qui oeuvrent main dans la main avec l'ensemble des acteurs pour une approche concertée du développement des 3 grandes polarités portées par les vallées alpines grenobloises; Leur ambition : co-construire une vision prospective intégrée en jouant sur la complémentarité des sites, autour d'une vision partagée : celle d'un avenir porteur d'innovation technologique, sociale et environnementale. Une vision, mais aussi un schéma directeur pour la traduire en actions ! La polarité Nord Est est au coeur de ce schéma, et devrait fédérer le pôle santé du CHU, le campus universitaire de Saint Martin d'Hères et la technopole inovallée, qui jouera plus que jamais son rôle de trait d'union entre les territoires...

Un trait d'union qui ambitionne d'apporter sa pierre à l'édifice de la **réindustrialisation** française en **soutenant la création et la croissance des startups industrielles** de son écosystème.

inovallée est en effet une terre d'industrie historique pour **les smart technologies qui représentent plus de 47% de ses emplois**, sur des filières à enjeu et en plein essor.

Dans un contexte où la dynamique économique française est de plus en plus portée par les startups, et où Grenoble Alpes en a vu naître plus de 500 au cours des dernières décennies, inovallée et son incubateur Tarmac auront plus que jamais un rôle majeur à jouer.

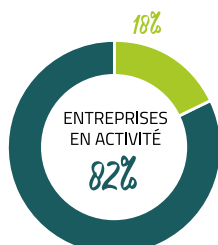
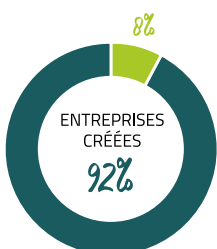
Or près de la moitié des startups nées à Grenoble sont des startups deeptechs issues de la Recherche académiques, et 19% d'entre elles sont des startups hardware avec des enjeux d'industrialisation et de production.

En 8 ans, l'incubateur Tarmac a incubé plus de **40 startups deeptechs** et **31 startups industrielles**, soit **un tiers des projets** accompagnés. Confronté aux difficultés de l'industrialisation, le Tarmac a d'ailleurs été partenaire de French Tech in the Alps au sein du projet Coopindus, qui en 2 ans a rassemblé une communauté de 400 acteurs et organisé près de 200 événements sur le sujet.

Dans un contexte où le semicon représente un enjeu fort de souveraineté, inovallée entend bien dans l'avenir pouvoir enrichir son offre de surfaces et services adéquats pour accompagner et pérenniser ces startups / scaleups industrielles qui bâtissent son ADN depuis 50 ans, en collaboration avec les grands laboratoires de Recherche et les collectivités.

ZOOM TARMAC

UN BILAN PROMETTEUR A 8 ANS



337
CRÉATEURS
RENCONTRÉS

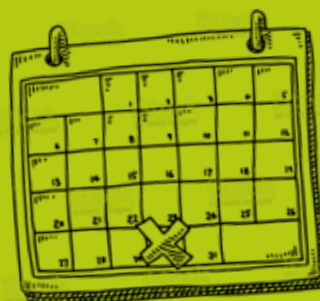
+44%
DE DEMANDES
ENTRANTES

+43%
DE STARTUPS
EN «INCUBATION»

Agenda

GRAND RENDEZ-VOUS 2022

Save the date!



02 / *Rencontre partenaires*
28.02.22

LIEU : INOVALLÉE, 29 CHEMIN DU VIEUX CHÊNE
MEYLAN

03 / *Assemblée Générale*
30.03.22

LIEU : INRIA, 655 AV EUROPE
MONTBONNOT

03 / *3 Ateliers Futur du travail*
30.03.22

LIEU : INOVALLÉE, 28 CHEMIN DU VIEUX CHÊNE
MEYLAN

05 / *Minalogic Business Meeting*
31.05.22

LIEU : STADE DES ALPES
GRENOBLE

06 / *ino'Challenge - Olympiades*
13 au 23.06.22

10 / *Soirée de Gala*
07.10.22

LIEU : MAISON DES ARTS
MONTBONNOT



LES AUTRES TEMPS FORTS DE L'AGENDA

01/ *Bonjour voisin*

Des portes ouvertes par quartier pour découvrir une technologie et rencontrer ses voisins.

Au programme du 1^{er} semestre :

- ProbaYES
- Antaios
- Remedee Labs
- EDT
- Campus Pré Mayen

03/ *RDU décideurs*

Des conférences, tables rondes et partages d'expérience pour soutenir les décideurs dans leurs challenges

Au programme du 1^{er} semestre :

- #RH : le dispositif Connect au service des enjeux d'erecruitment
- #Economie : l'inflation
- #Juridique : la fiscalité du dirigeant
- #Sustainable Development
- #Innovation : dispositifs et financement de l'innovation dans les PME
- #International : se développer à l'export

04/ *Qualité de Vie au Travail*

Des moments de convivialité pour développer le team building, favoriser les échanges, et soutenir la QVT et la marque territoriale employeur.

Au programme du 1^{er} semestre :

- défis sportifs Ino'Challenge
- défis ludiques Ino'Challenge
- défis Green Ino'Challenge
- pique nique éco-responsable

02/ *PdMEC*

Un plan de Mobilité Entreprises Commun pour encourager les mobilités douces et décarbonées.

Au programme du 1^{er} semestre :

- Lancement du PdMEC en janvier
- Visite terrain en mars
- Enquête mobilité en mai
- Villages mobilité en juin
- Challenge mobilité en septembre

inovallée

ANS

50

inovallée

GRENOBLE ALPES TECHNOPOLE



CONTACT PRESSE

Claire CHANTERELLE
Directrice Générale
c.chanterelle@inovallee.com
06.32.08.39.36
www.inovallee.com

MERCI A NOS
PARTENAIRES



La Région
Auvergne-Rhône-Alpes



BANQUE POPULAIRE
AUVERGNE RHÔNE ALPES



Grégoire SARAGOUSSI
Votre Agent Général à Crolles
Allianz

