

inovallée



Rapport
d'activité

2025

- Missions technopolitaines
- Missions associatives
- Bilan de conjoncture
- Incubation Tarmac



Le GRÉSIVAUDAN
communauté de communes



PARTIE 1

inovallée

Grenoble Alpes Technopole

Missions
technopolitaines
d'intérêt général

LES TECHNOPOLES, UN LEVIER MONDIAL DE DÉVELOPPEMENT ÉCONOMIQUE ET DE SOUVERAINETÉ INDUSTRIELLE

En France, les technopoles leviers
structurants des politiques d'innovation



En France, les technopoles sont reconnues par le réseau **Retis** et **France Urbaine** comme des opérateurs clés du développement économique par l'innovation. Elles **structurent les écosystèmes** à l'échelle des bassins d'emploi et universitaires, transforment l'excellence scientifique en création d'entreprises, emplois qualifiés et activités industrielles durables, et jouent un rôle central dans la **réindustrialisation** et la **souveraineté** technologique des territoires.

Les métropoles qui réussissent (Nantes, Lille, Brest, Besançon, Grenoble, Sophia Antipolis...) **s'appuient clairement sur leurs technopoles** comme bras armés opérationnels de leurs stratégies d'innovation. (source étude 2022)

Dans le monde : un modèle éprouvé de compétitivité et de souveraineté

À l'international, les technopoles sont des **leviers stratégiques** de compétitivité économique, au **cœur des politiques publiques d'innovation**.

Le réseau mondial IASP, qui fédère plus de 300 technopoles et des dizaines de milliers d'entreprises, montre que les grandes métropoles utilisent ce modèle pour sécuriser des filières industrielles clés, attirer les centres de R&D, accélérer l'industrialisation des innovations et renforcer leur autonomie économique.

Des territoires comme la Silicon Valley, Pékin ou Cambridge l'illustrent : **la technopole est un outil de souveraineté et d'ancrage industriel, indispensable dans un contexte de compétition mondiale accrue.**



UN MODÈLE PIONNIER D'INNOVATION ... NÉE À INOvallÉE

Créée en 1972 sous le nom de ZIRST, Inovallée fait partie des **toutes premières technopoles françaises**, aux côtés de Sophia Antipolis, créées toutes deux pour importer en France le modèle américain de la Silicon Valley. C'était une initiative particulièrement **pionnière**, lancée à la fois par des **acteurs publics** (dont l'université et ses structures de valorisation, et les Villes de Meylan et Montbonnot), et **privés** (notamment sous l'impulsion de Paul Louis Merlin, fondateur de Merlin Gerin).

Ce modèle, atypique à l'époque, constitue aujourd'hui un **cas d'école du modèle technopolitain français**, tel que décrit par le réseau RETIS, qui a labellisé régulièrement une cinquantaine de technopoles en France, dont inovallée en 2023 : un lieu d'interconnexion, de coopération et de structuration de l'innovation à l'échelle d'un bassin universitaire et d'emplois.



Sa vocation ?

Contribuer au développement économique par l'innovation en créant des passerelles entre Enseignement / Recherche & Industrie.

► Qu'est-ce qu'une technopole ?

Une technopole est par définition un **territoire d'innovation** structuré autour d'**acteurs économiques, académiques et publics**, qui **coopèrent** pour favoriser la création, le développement et la réussite d'**entreprises innovantes**.

► Quelles sont ses missions ?

Pour être labellisée par Retis, le réseau le réseau français des professionnels et acteur d'accompagnement de l'innovation sur les territoires. Une technopole doit remplir a minima une triple mission :

- **Animer un écosystème local** pour favoriser les dynamiques d'innovation.
- **Structurer une offre d'accompagnement**, pour soutenir les entreprises innovantes à chaque étape.
- Et **contribuer à l'attractivité et au dynamisme économique** de son territoire.

► Quelle gouvernance et quel modèle pour les technopoles françaises ?

Outils stratégiques de développement économique par l'innovation, les technopoles françaises sont très souvent portées par des structures associatives, à la croisée du public et du privé.

C'est le cas d'inovallée, dont le Conseil d'Administration fédère à la fois :

- **les collectivités locales** : Métropole, Grésivaudan, Villes de Meylan et Montbonnot,
- **l'université Grenoble Alpes,**
- **les laboratoires de Recherche public** : Inria, CEA - et privés : Orange Labs et Naverlabs Europe
- **et les entreprises.**



Le saviez-vous ?

► inovallée ; un modèle vertueux et frugal.

En moyenne, les technopoles françaises du réseau Retis sont financées à plus de 60% par les collectivités locales.

Avec ses 71% d'autofinancement privé, inovallée est un outil particulièrement économe en argent public pour soutenir les dynamiques territoriales.

LES MISSIONS TECHNOPOLITAINES D'INOvallÉE

Des missions d'intérêt général au service de la **dynamique d'innovation du territoire**, soutenues par les **subventions de fonctionnement** de la métropole et du Grésivaudan

Conformément à son statut de technopole, inovallée contribue à :

- 1 L'animation et la coordination de l'écosystème grenoblois d'innovation.**
Passerelles quotidiennes entre enseignement, recherche et entreprises, implication dans les gouvernances académiques et les dispositifs de valorisation, contribution aux dynamiques French Tech, pôles de compétitivité et filières.
- 2 L'attractivité et au développement territorial.**
Interface permanente entre politiques publiques et besoins des entreprises, contribution aux projets territoriaux (urbanisme, mobilité, foncier, emploi), production de données économiques fines utiles aux décisions publiques, promotion nationale et internationale du territoire Grenoble Alpes.
- 3 L'accompagnement à l'implantation des entreprises.**
Pilotage des comités d'agrément, en lien étroit avec les EPCI, orientation des projets vers les solutions immobilières adaptées, suivi annuel partagé des flux économiques (installations, emplois, départs).
- 4 L'engagement collectif au service des transitions et de l'innovation responsable.**
Animation inter entreprises sur la mobilité, le climat, la RSE depuis plus de 20 ans, lancement en 2025 de l'ino'PACTE, Plan d'Actions Collectives pour la Transition, organisation d'événements mobilisant chaque année plus de 300 dirigeants.
- 5 Et à l'accompagnement des startups deeptech,** via le Tarmac et ses programmes d'incubation et d'accélération.



RAPPORT D'ACTIVITÉ 2025

Animation de l'écosystème d'innovation Grenoble Alpes

ENSEIGNEMENT, RECHERCHE & VALORISATION

inovallée s'implique dans la gouvernance des grandes écoles de l'UGA : conseil d'école IAE, conseil d'école Ensimag, CEVU Grenoble INP – mais aussi dans les jurys des concours étudiants entrepreneurs (GEM, INP, IAE ...) – l'association accueille régulièrement des classes d'étudiants, mais aussi de collégiens et lycéens, pour leur présenter les métiers de la tech et l'entrepreneuriat en startup.

La filiale de valorisation de Grenoble INP, INPG SA, préside le comité d'agrément d'inovallée pour veiller au respect de son ADN fondateur. Par ailleurs, inovallée s'implique aux côtés de Linksium, d'Inria startup studio, du programme Magellan du CEA et des acteurs du PUI, pour favoriser le transfert de technologies, pour les startups comme ses autres entreprises.

Enfin, pour favoriser l'emploi des jeunes, inovallée envoie chaque semaine aux responsables RH et aux startups une newsletter "talents de la semaine", où sont relayés des CVs pour des stages, alternances et emplois, ainsi que des offres issues des établissements d'enseignement supérieur (forums emplois, missions, etc).

LE BILAN 2025 - en chiffres

► Relations inovallée / enseignement supérieur



► Emploi des jeunes



ENTREPRENEURIAT avec le **TARMAC** inovaillée startup incubator



inovaillée, au travers notamment de son incubateur Tarmac, mais pas que, s'implique activement dans tous les événements et projets du territoire liés à l'entrepreneuriat mais aussi directement auprès des étudiants.

LE BILAN 2025 - en actions

Implication dans la dynamique écosystémique de l'entrepreneuriat :

- Participation aux jurys entrepreneurs de Pépite Ozer
- Participation aux jurys des Innotrophées
- Innosport : participation au jury
- Next'Innov : participation au jury de préselection et au jury final
- Jury projets création d'entreprises Grenoble INP
- Participation au comité de perfectionnement du mastère MTI de GEM
- Echange avec Sc M1 international students de GEM

Sensibilisation à l'entrepreneuriat et relations avec les écoles :

- Diffusion des appels à projets tutorés (IDRAC, GEM, IAE, INP...)
- 4 interventions au pépite Ozer pour sensibilisation ou formation
- Campus numérique : diffusion des profils développeurs et data scientist
- Sensibilisation des étudiants à l'IDRAC Grenoble (1 promo) et de GEM (3 promos) ainsi que des jeunes du programme starter de l'association PARER.

Événements entrepreneuriaux / innovation

- Présence Tarmac Tech & fest / Iforum : stand + conférence co-animée avec le Village by CA, Minatec Entreprises et la métropole.
- Forum Osez l'entreprise : co-animation d'un atelier avec l'ACEISP sur « Les avantages de créer en pépinière ».
- Présence au 20 ans de Grenoble Angels et leur AG.
- Fête des lauréats et AG Réseau Entreprendre Isère.
- AG French Tech et Grenoble Angels.
- Apéro pitch inversé & Kick-off French Tech.
- Grande ascension : animation d'ateliers entrepreneurs.
- Nuit de l'économie.
- Medtech accelerator Forum.
- Table ronde inovaillée à Tech & Fest sur l'accompagnement deeptech avec Linksium et l'UGA...



2

RAPPORT D'ACTIVITÉ 2025

Promotion du territoire et promotion

COMMUNICATION PRESSE & PRINT

► ACTIONS PRESSE en 2025

- Dossier de presse Tech&Fest
- Communiqué de presse AG & Soirée de Gala
- Nouveau : une newsletter presse adressée aux journalistes

► IMPACT PRESSE - en chiffres



► L'OBSERVATOIRE ÉCO, un outil de promotion et de veille économique



- 1500 ► OBSERVATOIRES diffusés
- 600 ► PLAQUETTES EN FRANÇAIS diffusées
- 500 ► PLAQUETTES EN ANGLAIS diffusées

PROMOTION INTERNATIONALE

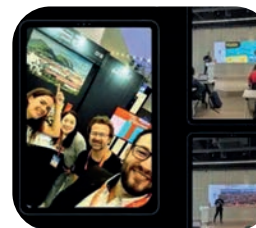
Une présence sur les salons internationaux et l'accueil de délégations étrangères

INOVALÉE SUR 3 SALONS INTERNATIONAUX



Tech & Fest

Une présence sur le stand accompagnateurs IForum et 2 tables rondes co-animées.



Try Everything Séoul

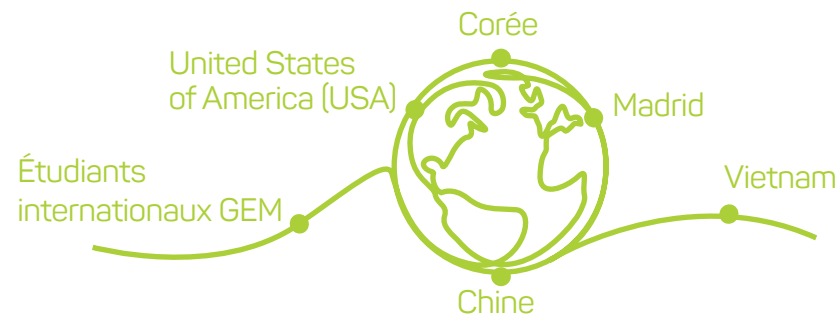
Le Tarmac invité (tous frais payés) par la Séoul Business Agency pour rencontrer 25 startups coréennes.



Congrès IASP Pékin

inovaalée invitée (tous frais payés) par ZGC Group pour participer au congrès international des technopoles et échanger avec 4 technoparcs et 2 incubateurs.

6 DÉLÉGATIONS ÉTRANGÈRES REÇUES





WEBMARKETING - NEWSLETTERS

► **1 MAG EN LIGNE & 2 NEWSLETTERS**
pour promouvoir inovallée en 2025

INO'MAG

Une newsletter économique pour promouvoir la technopole et ses filières, mais aussi ses entreprises et leurs success stories.

INO'MAG - EN CHIFFRES



MY'INO

Une newsletter destinée aux collaborateurs d'innovallée pour les informer de la vie de la technopole (événements, services, actualité du territoire).

MY'INO - EN CHIFFRES



ZOOM SUR QUELQUES DOSSIERS THÉMATIQUES INO'MAG



MARS

► Spécial Tech & Fest



MAI

► Innovation & deeptech



SEPTEMBRE

► Cap sur l'international



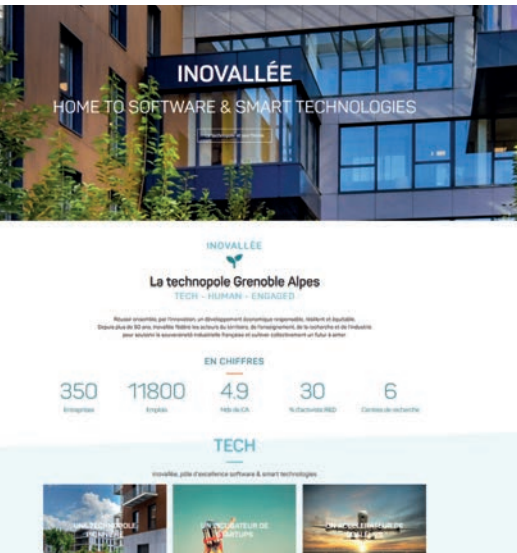
DÉCEMBRE

► Impact économique





WEBMARKETING - SITE INTERNET



► UN BOOST DE VISIBILITÉ

62 000 visiteurs ➤ +13%

61 000 nouveaux visiteurs ➤ +13%

348 000 pages vues ➤ +8%

► CAP SUR LA NOTORIÉTÉ INTERNATIONALE

internautes FRANCE ➤ +15%

internautes MAROC ➤ +114%

internautes CHINE ➤ +150%

internautes IRLANDE ➤ +160%



WEBMARKETING - LINKEDIN

UN LECTORAT EN CROISSANCE

► 12 092 LECTEURS

4 772 abonnés à la page ➤ +25%

7 320 abonnés aux comptes ➤ +43%



UN BON IMPACT DES POSTS

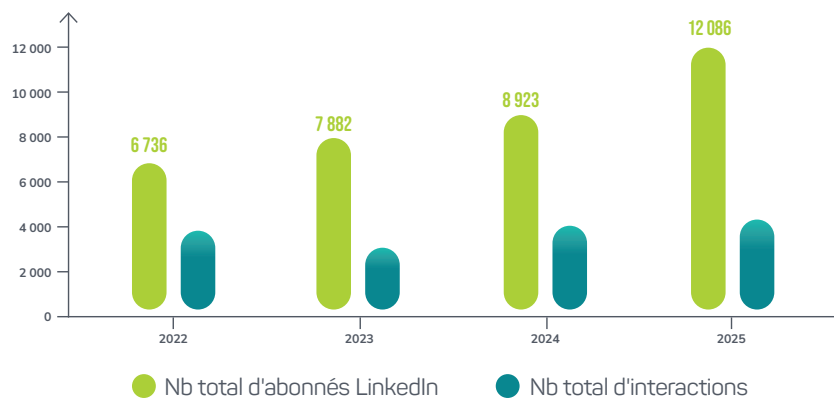
120 posts ➤ 160 000 lectures ➤ 3 500 interactions

20% de taux d'engagement en moyenne

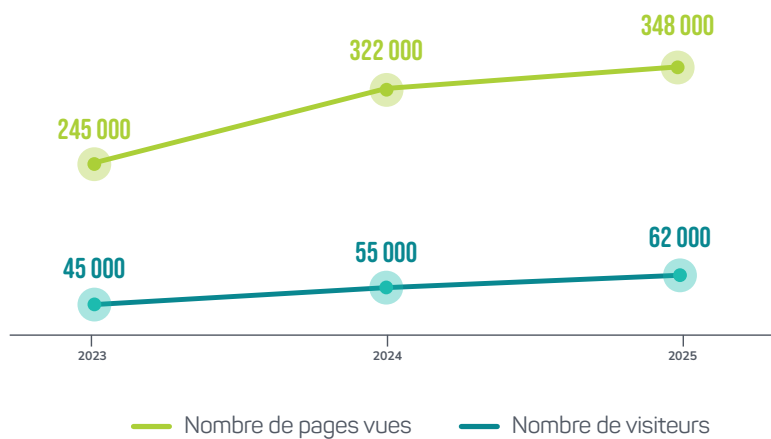


IMPACT WEBMARKETING

► VISIBILITÉ LINKEDIN INOVALÉE



► VISIBILITÉ DU SITE INTERNET D'INOVALÉE



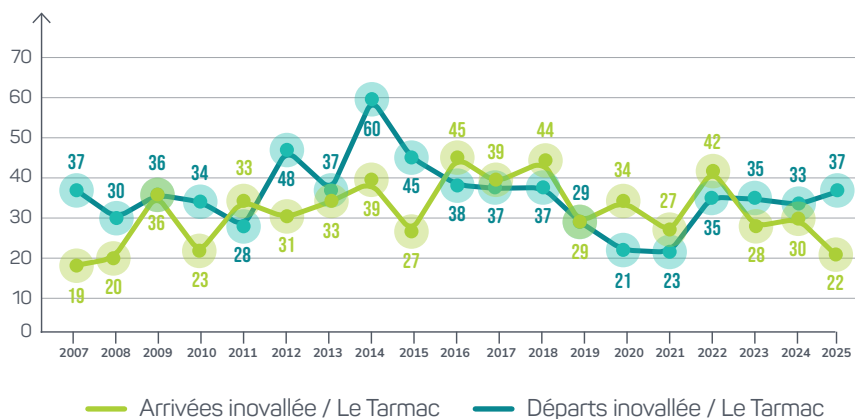
ATTRACTIVITÉ DU TERRITOIRE : BILAN 2025 DES ARRIVÉES / DÉPARTS EVOLUTIONS DU PARC ZOOM SUR L'IMMOBILIER

Une attractivité qui se maintient pour le Tarmac et ino'valée

Avec un turn over de moins de 10% par an depuis 20 ans et 35 nouvelles implantations en moyenne chaque année, drivées à 70% par ino'valée et 30% par son incubateur Tarmac pour les startups en création.



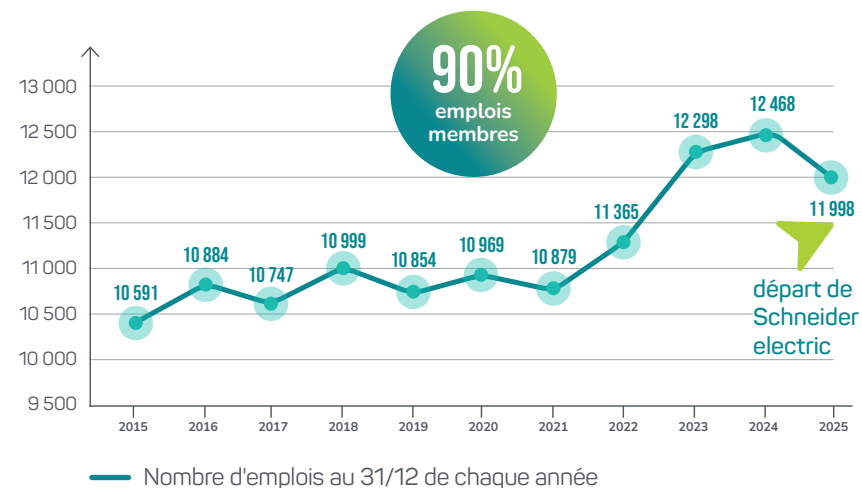
Attractivité : évolution des arrivées / départs ino'valée & Tarmac :



Répartition annuelle des implantations innovallée / Le Tarmac :

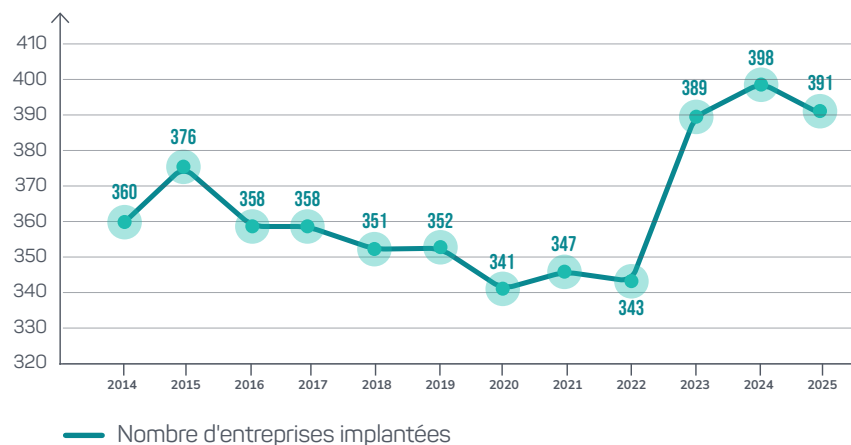


▶ MAIS UN NOMBRE D'EMPLOIS GLOBALEMENT STABLE



▶ UN NOMBRE D'ENTREPRISES EN LÉGÈRE BAISSÉ

Évolution du nombre total d'entreprises au 31/12/2025



▶ AVEC DES PERSPECTIVES DE CROISSANCE

La diminution des emplois en 2025 s'explique par le départ de Schneider Electric de son site de Montbonnot, racheté par Framatome pour répondre à ses besoins de croissance, avec un objectif de 1300 emplois.

Fin 2022, le territoire d'innovallée s'est élargi sur le versant meylanais, avec le rattachement de la zone économique de Maupertuis notamment, expliquant le pic observé à partir de 2023, sur un nouveau périmètre.



Accompagnement à l'implantation des entreprises

REVUES DE PROJETS

inovallée travaille main dans la main avec les agences d'attractivité, les développeurs économiques et les commercialisateurs de locaux professionnels pour trouver des solutions d'implantation pertinentes aux entreprises.

Des revues régulières de projet sont faites chaque année avec l'ensemble de ces acteurs pour suivre les demandes d'implantation et les déménagements / emménagements sur le territoire.



RECENSEMENT DE LOCAUX DISPONIBLES



Pour faciliter l'orientation des entreprises, en lien avec l'ensemble des acteurs du parcours immobilier, inovallée recense deux fois par an l'ensemble des locaux disponibles sur son territoire.

Et met en relation les demandeurs avec les partenaires qui les commercialisent.

GESTION DES AGRÈMENTS

inovallée étant une technopole, les demandes d'implantations sont soumises à un comité d'agrément, garant de la vocation innovation du territoire. En effet, inovallée doit respecter un quota de 70% d'activités innovantes et technologiques / 30% d'activité de services.

Présidé par INPG SA, le comité d'agrément est composé des 4 collectivités locales (GAM, Grésivauda, Villes Meylan et Montbonnot), du CEA, de l'agence régionale d'attractivité, et de l'AUEG.



PROVENANCE DES NOUVEAUX MEMBRES



PARTIE 2

inovallée

TECH
HUMAN
ENGAGED

Missions associatives
au service
des entreprises

INOvallÉE : BIEN PLUS QU'UN LIEU, UN ACCÉLÉRATEUR D'ENTREPRISES

Outre ses missions technopolitaines au service du territoire, financées par des subventions publiques, inovallée est aussi une association de chefs d'entreprises au service des chefs d'entreprises. Avec 71% d'auto-financement privé, inovallée fonctionne comme une entreprise et s'appuie sur cette forte culture entrepreneuriale pour adapter en permanence ses offres aux besoins de ses membres, en constante évolution.

Ses ambitions en la matière :

- Créer des synergies locales pour favoriser les coopérations en circuits courts, basées sur des relations de confiance
- Développer les compétences des équipes pour maintenir la compétitivité des entreprises et permettre aux RRH de respecter leurs obligations employeur.
- Jouer sur la mutualisation pour faciliter le quotidien des services supports dans un esprit "conciergerie".
- Miser sur l'intelligence collective pour faire grandir ensemble ses entreprises membres et leurs people et accompagner collectivement les dynamiques d'engagement (RSE, QVCT...).

4 PILIERS D'ACCOMPAGNEMENT

Pour faire grandir les entreprises, inovallée propose ainsi une offre globale articulée autour de trois piliers complémentaires : **se connecter**, **se former**, **se simplifier** et **s'engager ensemble**.



1

inovallée'connect

**CRÉER DES SYNERGIES, PARTAGER
LES EXPÉRIENCES, ACCÉLÉRER
ENSEMBLE**

inovallée Connect active la force du collectif en animant des clubs métiers, des temps d'échanges et des communautés professionnelles engagées.

En favorisant les rencontres, le partage de bonnes pratiques et l'intelligence collective, inovallée crée un environnement propice aux synergies, à l'entraide et à l'accélération des projets entrepreneuriaux.

Elle s'appuie sur un réseau de confiance de plus de 150 experts pour accompagner les décideurs dans leurs enjeux.

110
événements

7
clubs
métiers

1000
mises en
relation



ACCOMPAGNEMENT DES DIRIGEANTS

► LES STARTUPPERS

Avec son incubateur Tarmac et ses programmes d'accélération Gate, inovallée anime chaque année une communauté active de plus de 60 startupper et organise plus de 100 événements chaque année pour faire grandir les entrepreneurs et nourrir les échanges.



18

Ateliers de
formation

190

participants

32

Rencontres
networking

150

participants



► LES DIRIGEANTS D'INOvallÉE

Pour aider les dirigeants à s'informer, préparer l'avenir et anticiper les mutations, inovallée organise des événements toute l'année pour leur permettre de découvrir les tendances, se rencontrer et échanger sur leurs enjeux respectifs. Mais aussi des RDVs individuels pour partager sur leurs challenges et les mettre en relation avec les partenaires de notre réseau.

150

RDVs
individuels

850

mises en
relation

21

événements

550

dirigeants
présents

ACCOMPAGNEMENT DES DÉCIDEURS

► LES DÉCIDEURS

Pour favoriser l'entraide et le partage de pratique entre pairs, inovallée anime 5 clubs décideurs, qui se rencontrent tous les 2 mois pour échanger sur leurs expériences, leurs enjeux, et leurs solutions. Vous souhaitez rejoindre la dynamique ?



73 RRH
5 rencontres



30 RAF
2 rencontres



30 RSE
4 rencontres



39 Markom
4 rencontres

► 3 NOUVEAUX CLUBS EN 2025



20 DSI
4 rencontres



15 CTO
1 rencontre



17 Acheteurs
1 rencontre



inovallée'academy

FORMER AUJOURD'HUI LES COMPÉTENCES DE DEMAIN ET/OU FAIRE PROFITER NOS MEMBRES DE NOTRE QUALIOP! POUR FORMER LEURS CLIENTS

inovallée Academy accompagne la montée en compétences des dirigeants et des équipes grâce à une offre de formations certifiées Qualiopi, en prise directe avec les enjeux des entreprises. inovallée Academy porte également les formations proposées par ses entreprises membres afin de leur faire bénéficier de sa certification Qualiopi, de les rendre éligibles aux financements OPCO et de les aider à mieux structurer et commercialiser leurs offres de formation.

► LES FORMATIONS EN 2025

Formations inovallée

- SST / RSST
- Incendie
- RSE / CSRD

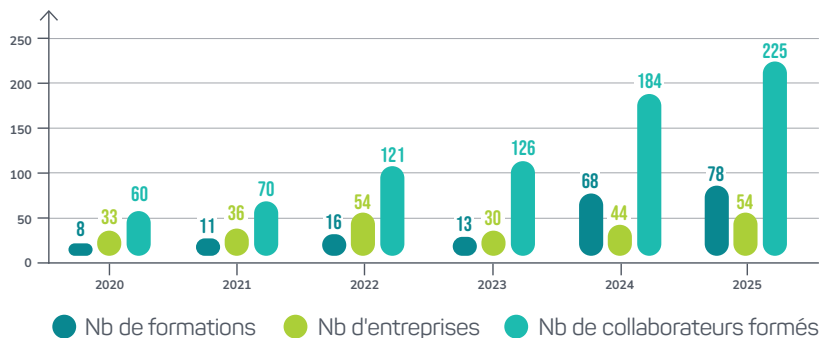
Formations portées

- Droit social
- Financement de l'innovation
- IA



► UNE PROGRESSION RÉGULIÈRE

Évolutions annuelles des formations



3

inovallée'office SIMPLIFIER LE QUOTIDIEN DE L'ENTREPRISE

inovallée Office simplifie le quotidien des entreprises en proposant des services mutualisés et des solutions concrètes pour gagner du temps et de la sérénité.

Conciergerie d'entreprises, centrales d'achats et services pratiques permettent aux dirigeants et à leurs équipes de se recentrer sur l'essentiel : le développement de leur activité.



Centrales d'achats

Juqu'à 40% de réduction sur vos achats généraux, fournitures et mobilier / 10% sur votre matériel informatique, et un service de sécurité mutualisé avec des rondes nuis et week-end.

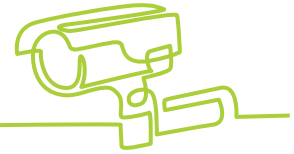


Services mutualisés

Location de salles, collectes de matériel informatique, dépannage multi-services... inovallée propose de nombreuses prestations du quotidien, et met ses entreprises en relation avec de prestataires de confiance.



CENTRALES D'ACHATS



► SÉCURITÉ DU SITE

Pour protéger ses entreprises des risques d'effractions et de cambriolages, inovallée a mis en place un service de rondes, en partenariat avec Securitas. Toutes les nuits, une voiture dédiée effectue des tournées de dissuasion sur la technopole, et réalise gratuitement les levées de doute en cas de déclenchement d'alarme, quel que soit le prestataire de télésurveillance des entreprises.

Des rondes aléatoires sont également réalisées en journée, les week-ends et jours fériés.



► MATÉRIEL INFORMATIQUE

Un partenariat a été négocié avec ATN Group pour permettre aux entreprises d'inovallée de bénéficier de 4 à 10% de réduction sur l'achat de leur matériel IT, avec un accès dédié au store et des promos.



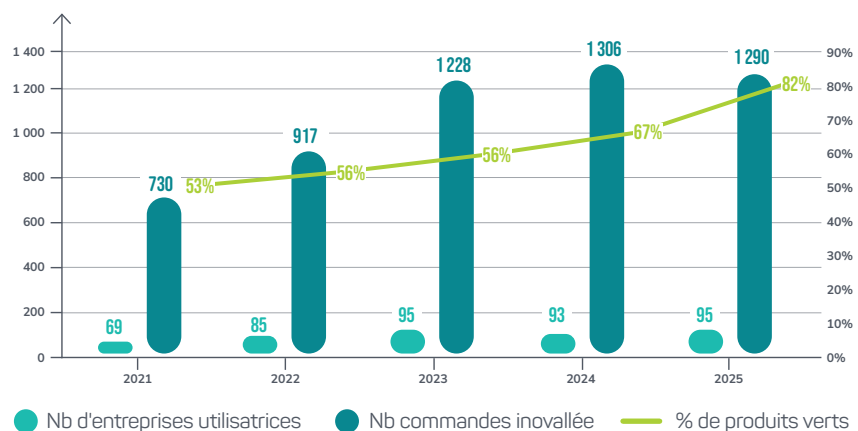
► FOURNITURES, MOBILIER & ACHATS GÉNÉRAUX

Un partenariat a été négocié avec Fiducial Office, permettant aux entreprises d'Inovallée de bénéficier de 40% de réduction sur leurs achats généraux et leur mobilier.



► UN SERVICE EN PROGRESSION SUR INOVALLÉE

Évolutions annuelles centrale d'achats fournitures Fiducial



► DES PARTENARIATS EXTRA-TERRITORIAUX

D'autres zones d'activité ou associations d'entreprises souhaitent bénéficier du service. Pour les aider, inovallée a signé des partenariats avec Centralp en 2019 et Hytech Vallée en 2025.

44 entreprises clientes ► 703 commandes Centralp ► 18 commandes Hytech Vallée

SERVICES MUTUALISÉS

► LOCATION DE SALLES DE RÉUNION

Formations, séminaires, workshops ... inovallée propose 2 salles de réunion entièrement équipées (visioconférence, sonorisation, vidéoprojecteurs, paperboards), entièrement modulables, et gère vos prestations associés (accueil café, pause goûter, plateaux repas).



► DÉPANNAGE MULTI-TRAVAUX



Un service "SOS TRAVAUX" Dépannage multi services

inovallée vous propose les services de Nicolas, l'AS du dépannage, pour vos travaux de rénovation et d'agencement de bureaux ainsi que pour les travaux d'entretien courant, urgences...

Ce service est un allié pour nos entreprises quand elles ont besoin d'une intervention de qualité avec des délais d'intervention courts. Ne perdez plus de temps à rechercher un prestataire.

Contactez-nous pour une intervention ou une mise en relation.

► DEUXIÈME VIE MATÉRIEL INFORMATIQUE



Recyclez ou reconditionnez votre matériel informatique.

Afin d'aider les entreprises à améliorer leurs pratiques et les accompagner dans leur démarche RSE, inovallée organise des collectes de matériel informatique et électronique.

Un véritable engagement vers l'économie circulaire et sociale. Notre prestataire AFB, entreprise adaptée employant 80% de personnes en situation de handicap, a été retenu afin de recycler votre matériel en fin de vie, mais aussi et surtout reconditionner vos équipements en état de marche et favoriser le réemploi.

► BILAN 2025

4 Collectes de matériel informatique ➤ 4 interventions factotum / dépannage ➤ 15 entreprises bénéficiaires

4

inovallée'impact AGIR ENSEMBLE, DURABLEMENT

Avec inovallée'Impact, Inovallée rassemble et anime tout ce qui fait la force du collectif inter-entreprises au service d'un territoire plus durable et plus attractif.

L'idée est simple : sur des sujets comme la QVCT, la mobilité ou la RSE, aucune entreprise ne devrait avancer seule — parce que ces enjeux dépassent le cadre d'une organisation et se gagnent mieux à l'échelle d'un écosystème.

inovallée'Impact propose donc un cadre concret pour partager des pratiques, mutualiser des solutions, lancer des actions collectives et mobiliser les équipes autour de projets utiles, mesurables et ancrés localement. C'est une offre qui transforme l'engagement en levier de performance durable : mieux-être des collaborateurs, attractivité employeur, réduction d'impact, résilience... tout en renforçant la cohésion et la dynamique de territoire.



Qualité de vie au travail

Valoriser votre marque employeur pour attirer et fidéliser vos talents : avec ses activités sportives, ses animations et ses services collaborateurs (dont un CSE externalisé), inovallée vous offre des solutions clé en main.

RSE

Simplifiez votre démarche RSE avec l'ino'PACTE qui vous guide dans les actions à mettre en place, tirées de la collaboration et participation des entreprises signataires. Et appuyez-vous sur nos initiatives collectives pour tenir vos engagements.



QUALITÉ DE VIE AU TRAVAIL - QVT

► DES COLLABORATEURS HEUREUX

Parce qu'il n'y a pas d'entreprise sans talent, et que les collaborateurs sont au cœur de la réussite collective, inoallée les fédère tout au long de l'année au travers des événements qui leur sont dédiés.

13
événements

970
participants

PAUSES BIEN-ÊTRE

Un programme pour découvrir des activités détente et bien-être au travail.



ACTIVITÉS SPORTIVES

De la sensibilisation aux enjeux de transition. Partager pour s'engager ensemble.



AFTERWORKS

Des moments conviviaux pour se détendre, se rencontrer, se faire plaisir.



OLYMPIADES, INO'CHALLENGE

3 semaines de défis pour un teambuilding clé en main qui compte plus de 800 collaborateurs chaque année.

LES ACTIVITÉS SPORTIVES

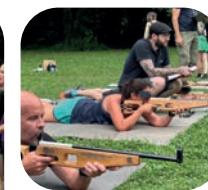
Pour permettre aux TPE / PME sans CSE actif d'offrir des activités sportives à leurs collaborateurs, inoallée propose 6 activités pendant les pauses déjeuners, dans les gymnases de Meylan et Montbonnot, grâce à un partenariat historique avec les deux Villes.



LES OLYMPIADES

Depuis leur lancement en 2022, les Olympiades Ino'Challenge sont un temps fort de l'année pour les entreprises comme pour les collaborateurs. Elles sont :

- Un événement de **teambuilding** vecteur de cohésion.
- Un outil de **marque employeur**.
- Un accélérateur de **QVCT**.



RSE INTER-ENTREPRISES

► 20 ANS DE MOBILISATION COLLECTIVE POUR UN DÉVELOPPEMENT ÉCONOMIQUE DURABLE.

inovallée a toujours été pionnière pour mobiliser ses entreprises et leurs collaborateurs en faveur d'un développement économique responsable, résilient et solidaire et poursuit plus que jamais sa dynamique collective.



1^{ère} technopole
à animer un plan de déplacement inter-entreprises

1^{ère} technopole
mettre en place un Système de Management

Club RSE : une nouvelle aventure collective qui reflète l'ADN d'inovallée

Politique RSE
élaboration et mise en place d'une politique RSE structurée

Un club RSE ; s'engager et partager entre collaborateurs pour réaliser ensemble les transitions durables en entreprises.



Le club
Des groupes de travail et de partage entre pairs pour partager sur les pratiques et établir un plan d'actions commun.



Pauses Déj de la Transition
Des déjeuners d'informations et d'échanges entre collaborateurs sur tous les enjeux de transition avec des intervenants inspirants.



ino'Challenge RSE
Une semaine de défis inter-entreprises RSE à l'occasion de la semaine du Développement Durable. Au programme : cleaning day, quizz, défi biodiversité...



2025 : INO'PACTE*

* **Plan d'Action Collectif pour la Transition des Entreprises**

Ensemble pour la transition de nos modèles.

ino'PACTE, c'est la dynamique collective RSE d'inovallée.

Pas une charte "de plus", mais **un socle commun d'engagements construit par et pour les entreprises du territoire, à partir des réalités du terrain.**

En rejoignant l'Ino'PACTE, les entreprises s'inscrivent dans une démarche partagée, structurée autour de grands enjeux clés – environnement, social, gouvernance éthique et ancrage économique local – tout en restant libre d'avancer selon leurs priorités.

L'intérêt ?

Ne plus porter la RSE seul-e dans son entreprise, gagner en cohérence, s'inspirer des autres, et contribuer à une vision collective d'une innovation plus responsable à l'échelle du territoire.

► BILAN 2025



MOBILITÉ DÉCARBONÉE

Le PDMEC (Plan de Mobilité Employeur Commun) : une démarche collective pour mieux se déplacer au quotidien



Le PDMEC est une **démarche inter-entreprises** qui permet à plusieurs employeurs d'une même zone d'activité de se coordonner pour améliorer les déplacements liés au travail, en particulier les trajets domicile-travail.

Plutôt que d'agir chacun dans son coin, les entreprises construisent un **diagnostic partagé** (enquête mobilité, besoins, freins) puis déploient un **plan d'actions commun** sur plusieurs années : covoiturage, vélo et mobilités douces, information et incitations, services mutualisés, dialogues avec l'autorité organisatrice des mobilités pour faire évoluer la desserte, etc.

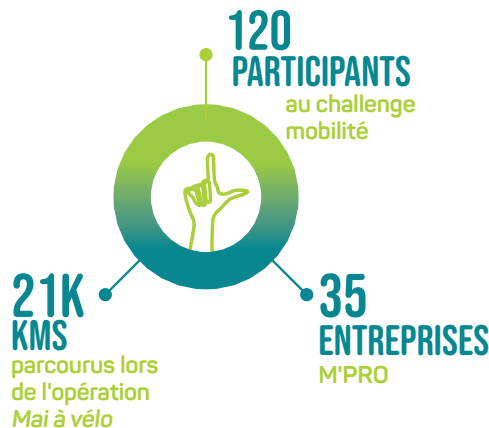
Cette approche collective est d'autant plus efficace qu'elle permet d'atteindre une masse critique (plus de salariés, plus de trajets, donc plus de solutions possibles) et de mutualiser l'effort d'organisation et de communication. Pour les entreprises, l'intérêt est triple : faciliter l'accès au site, renforcer l'attractivité employeur (QVCT, recrutement, fidélisation), et réduire l'empreinte carbone des déplacements tout en maîtrisant certains coûts.

À **inovallée**, le PDMEC a été lancé avec le SMMAG pour améliorer les trajets domicile-travail des 11 500 collaborateurs de la technopole, avec une animation portée par l'association et des actions collectives (ateliers, temps forts, vélo, covoiturage...) permettant aux entreprises de s'engager plus facilement dans la durée.

CHALLENGES MOBILITÉ



Dans le cadre de l'animation de son Plan de Mobilité Employeur Commun, inovallée engage les collaborateurs de la technopole à participer aux challenges mobilité de la Région.



SOLIDARITÉ & ENGAGEMENT

Les actions collectives et solidaires

inovallée s'engage aux côtés des associations de son territoire pour soutenir les personnes les plus fragiles et mobilise ses entreprises.



Boîtes de Noël Des cadeaux pour les plus démunis

inovallée organise chaque année l'opération "Boîtes de Noël" et remet les cadeaux collectés à deux associations : l'Accueil des SDF et le collectif SESAME.



2 Collectes solidaires Lait et denrées alimentaires

inovallée se mobilise aux côtés des Restos du Coeur, du collectif Sesame et de la banque alimentaire pour collecter des denrées pour les plus défavorisés.



Don du sang 4 collectes annuelles sur inovallée

inovallée accueille 4 fois par an les camions de l'EFS sur son parking et met ses salles de réunion à disposition pour faciliter le don. Un don qui permet chaque année de soigner 1 million de malades.

PARTIE 3

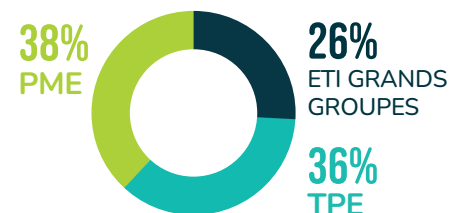
inovallée

CONJONCTURE
ÉCONOMIQUE

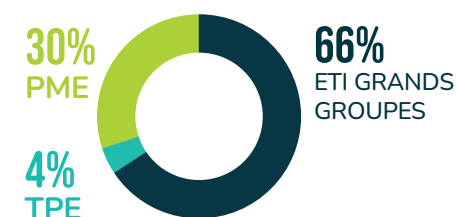
Le tissu économique

UNE RÉPARTITION ÉQUILIBRÉE TPE/PME/ETI ET GRANDS GROUPES

► NATURE DU **TISSU ÉCONOMIQUE**
(en nb d'entreprises)

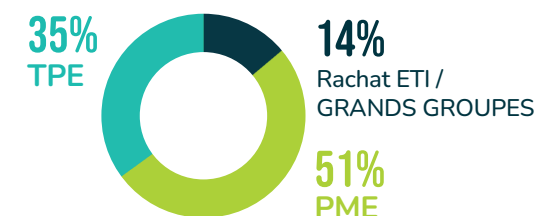


► NATURE DU **TISSU ÉCONOMIQUE**
(en nb d'emplois)



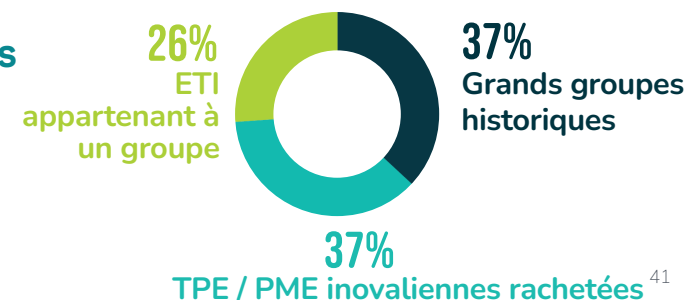
35% DES ENTREPRISES DE LA TECHNOPOLE SONT D'ANCIENNES STARTUPS

► QUE SONT DEVENUES
LES 114 STARTUPS
MEMBRES NÉES SUR
INOvallÉE ?



NATURE & TYPOLOGIE DES GRANDS GROUPES SUR INOvallÉE

► TYPOLOGIE
DES GROUPES
(en nombre
d'entreprises)

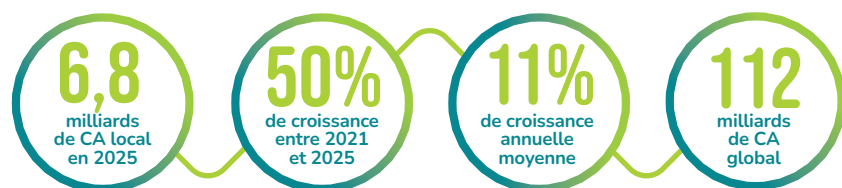


Chiffre d'affaires

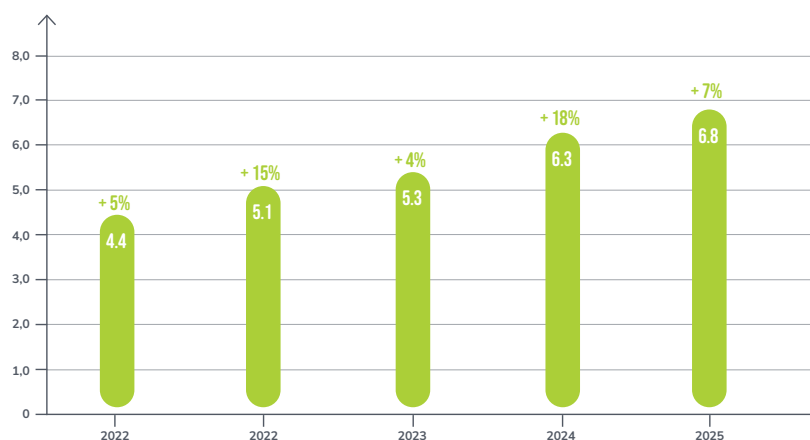
IMPACT ÉCONOMIQUE LOCAL

Un moteur de création de valeur pour le territoire avec une croissance ralentie en 2025 mais présente !

Avec 6,8 milliards de CA local estimé (au prorata des emplois locaux pour les groupes internationaux), les entreprises d'innovallée ont au global bien résisté aux aléas conjoncturels et affichent une croissance moyenne de 7% par rapport à 2024.



► CROISSANCE ANNUELLE DU CA LOCAL



● CA local en milliards d'euros

Financements

UNE CAPACITÉ PRÉSERVÉE À ATTIRER DES FINANCEMENTS



Emploi

EMPLOI ET ANCRAGE TERRITORIAL

Des retombées directes sur l'emploi local malgré une logique de prudence et un ralentissement des recrutements

Avec près de 12000 salariés sur le site, innovallée est le plus gros employeur du bassin grenoblois avec le CHU. Ses entreprises ont en moyenne créée plus de 800 emplois par an depuis 2021, et ce malgré le net ralentissement des créations de poste depuis 2 ans. Source : les entreprises répondant à l'enquête annuelle (25% du parc)

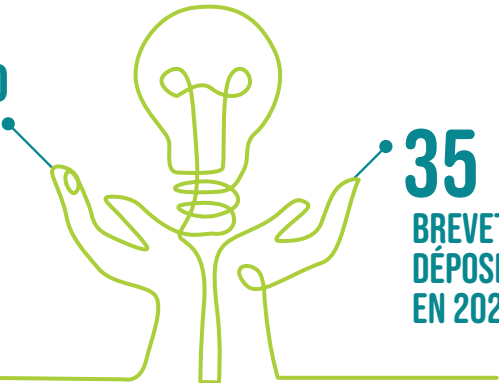


Innovation

UNE FORTE INTENSITÉ TECHNOLOGIQUE

► UN TERRITOIRE TRÈS ORIENTÉ RECHERCHE ET INNOVATION

19%
DU CA
INVESTI
EN R&D



35
BREVETS
DÉPOSÉS
EN 2025

► UNE CROISSANCE ÉCONOMIQUE LOCALE TIRÉE PAR LA TECH

la croissance locale est **principalement portée par les entreprises technologiques**, qui concentrent l'essentiel de la création de valeur et de l'emploi.

Ainsi, le chiffre d'affaires local des entreprises technologiques progresse de manière continue entre 2021 et 2025.

À l'inverse, les entreprises de services, plus sensibles aux cycles économiques, connaissent des variations plus marquées, avec un ralentissement en 2023-2024 avant un rebond en 2025.

86%
du CA
local issu
de la tech

International

UNE OUVERTURE INTERNATIONALE AFFIRMÉE

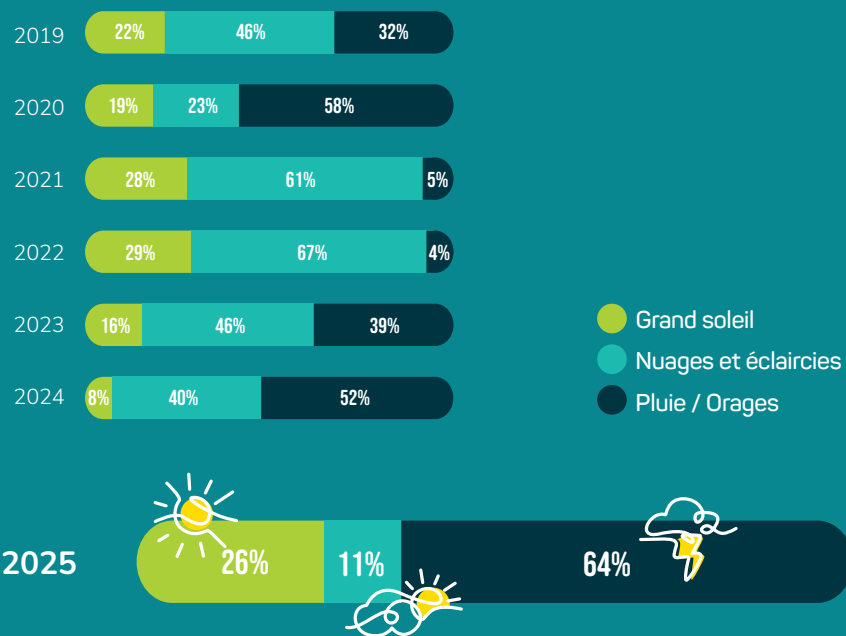
► DES ENTREPRISES FORTEMENT CONNECTÉES AUX MARCHÉS INTERNATIONAUX, RENFORÇANT LE RAYONNEMENT ÉCONOMIQUE DU TERRITOIRE



Conjoncture

UNE MÉTÉO ÉCONOMIQUE QUI SE COMPLIQUE ET SURTOUT SE CONTRASTE FORTEMENT

► MÉTÉO ANNUELLE DES ENTREPRISES



► 26% DES ENTREPRISES EN FORTE CROISSANCE

2025 était une année économique particulièrement contrastée, avec d'un côté, une forte croissance et une météo très favorable pour 26% des entreprises, soit quasi autant qu'en 2021 et 2022, et de l'autre, une météo difficile pour 52% des entreprises interrogées, soit quasi autant qu'en 2020.

Croissance & souveraineté industrielle

QUELQUES SUCCESS STORIES 2025

Micro-électronique souveraine

NanoXplore lève 20 M€ auprès de MBDA et BPI.

Cette scale-up française spécialiste des composants électroniques haute fiabilité, lève 20 millions d'euros auprès du missilier MBDA et du Fonds Innovation Défense de Bpifrance pour renforcer l'autonomie technologique européenne dans un domaine critique où la dépendance aux puces américaines et taiwanaises reste forte.



Semicon bas carbone

Dolphin Semiconductor célèbre son premier anniversaire et s'allie à HCLTech pour accélérer l'innovation bas carbone dans les semi-conducteurs.

Un an après son lancement, Dolphin Semiconductor franchit un cap. Soutenue par Jolt Capital et Vertex Growth, l'entreprise a renforcé ses capacités, accéléré son développement international et élargi son portefeuille d'IP, et s'est alliée à HCL Tech.



IA agentique

Capgemini finalise l'acquisition de WNS pour créer un leader mondial de l'IA agentique.

Ensemble, les deux groupes entendent répondre à une demande croissante des entreprises : transformer leurs opérations grâce à l'intelligence artificielle, l'hyper-automatisation et des solutions adaptées à chaque secteur environnements exigeants.



Eau microfiltrée

Deltaqua rachète Behring Waters pour créer un champion français de l'eau microfiltrée.

Fondée en 2006 sur inovallée, Behring Waters s'est imposée comme un acteur de pointe grâce à une technologie de filtration brevetée combinant cavitation et UV. L'ambition de Deltaqua est de créer un acteur français de référence dans le domaine de l'eau microfiltrée durable.



ARN messenger

La biotech inovallienne Dillico franchit une étape décisive dans son développement avec une levée de 7,5 M€. Objectif : lancer la commercialisation de sa solution innovante de production de vaccins et thérapies à ARN messenger, une technologie de rupture qui pourrait transformer l'accès à la médecine personnalisée.



SUCCESS STORIES

Les réussites 2025



LEVÉE DE FONDS

ANODINE : lève 1M€ en crowdequity pour industrialiser sa technologie brevetée d'anodes made-in France, rechargeables, et nécessitant 2 fois moins de métaux rares.



PROTO INDUSTRIEL

WINDFISHER : réalise le proto de la 1^{ère} éolienne aéroportée à effet Magnus au monde, 100% made in France.



IMPACT

MIREGA : utilise la technologie quantique pour aider les industriels à diminuer leurs émissions de gaz à effet de serre.



BOOSTRAP

TCHATBOOSTER : fait un pied de nez à l'IA avec son agent conversationnel 100% humain !



MEDTECH & ACCÈS MARCHÉ

AVEROA : reçoit l'autorisation de mise sur le marché européen et UK pour son médicament destiné au traitement de l'insuffisance rénale chronique.



RAPPORT ACTIVITÉ de l'incubateur



LE MODÈLE TARMAC

UN MODÈLE UNIQUE PUBLIC / PRIVÉ

Le Tarmac n'est pas une structure juridique, c'est un nom de marque pour une offre globale d'hébergement et d'accompagnement des startups, co-construite et co-animée par inovallée, la métropole de Grenoble et le Grésivaudan.

- 7 La Métropole et le Grésivaudan sont propriétaires des bâtiments d'incubation et en assurent, directement ou indirectement la gestion locative
- 7 L'association inovallée, via son équipe Tarmac, assure l'animation, pilote la gouvernance, et gère la promotion du dispositif au sein de l'écosystème entrepreneuriat / innovation.
- 7 L'association inovallée, via l'équipe Tarmac, assure également le pilotage stratégique et opérationnel de tous les programmes d'accompagnement, en allant chercher les meilleures solutions de co-financement pour chacun, afin de réduire leur impact financier pour les startups bénéficiaires.

4 PROGRAMMES, DES FINANCEURS DÉDIÉS

POUR ACCOMPAGNER LES ENTREPRENEURS À CHAQUE ÉTAPE DE LEUR PROJET

1 ENTREPRENEURIAT

Des actions de sensibilisation des jeunes à l'entrepreneuriat et un travail de fonds auprès des établissements d'enseignement supérieur pour accompagner les étudiants entrepreneurs très en amont, comme des acteurs QPV sur les classes prépa.



2 TAKE-OFF / TREMLIN

Un programme spécial "décollage" de 12 mois avec un accompagnement opérationnel poussé et des livrables à la clé.



3 INCUBATION

3 ans d'hébergement, et d'accompagnement individuel et collectif au sein des 2 pépinières Tarmac M et Tarmac G.



4 ACCELERATION GATE

3 programmes d'accélération, de 4 à 12 mois, dédiés aux startups régionales, avec des prestataires externes pris en charge à 70%.



ENTREPRENEURIAT

IMPLICATION DANS LA DYNAMIQUE ÉCOSYSTÉMIQUE DE L'ENTREPRENEURIAT :

- 7 Participation aux jurys entrepreneurs de Pépité Ozer
- 7 Participation aux jurys des Innotrophées
- 7 Innosport : participation au jury
- 7 Next'Innov : participation au jury de préselection et au jury final
- 7 Jury projets création d'entreprises Grenoble INP
- 7 Participation au comité de perfectionnement du mastère MTI de GEM
- 7 Echange avec Sc M1 international students de GEM



SENSIBILISATION À L'ENTREPRENEURIAT & RELATIONS AVEC LES ÉCOLES :

- 7 Diffusion des appels à projets tutorés (IDRAC, GEM, IAE, INP...)
- 7 4 interventions au pépité Ozer
- 7 Sensibilisation des étudiants à l'IDRAC Grenoble (1 promo) et de GEM (3 promos) ainsi que des jeunes du programme starter de l'association ARER.



ÉVÉNEMENTS ENTREPRENEURIAUX & INNOVATION

- 7 Présence Tarmac Tech & fest / Iforum : stand + 1 conférence co-animée avec le Village by CA, Minatec Entreprises et la métropole
- 7 Forum Osez l'entreprise : co-animation d'un atelier avec l'ACEISP sur « Les avantages de créer en pépinière »
- 7 Présence au 20 ans de Grenoble Angels et leur AG
- 7 Fête des lauréats et AG Réseau Entreprendre Isère
- 7 AG French Tech et Grenoble Angels
- 7 Apéro pitch inversé & Kick-off French Tech
- 7 Grande ascension : animation d'ateliers entrepreneurs



2

TAKE-OFF / TREMPLIN

2 PROGRAMMES
D'ACCOMPAGNEMENT
OPÉRATIONNELS DE 12 MOIS



FINANCÉS DE 70% À 100% PAR BPI

1 TAKE-OFF

Sécuriser le démarrage de sa startup en 12 mois

Une opportunité de partir du bon pied grâce à une aide opérationnelle financée qui s'implique sur **les 5 facteurs clés** de succès de la startup : tech, financement, RH, gestion, commercial. Grâce à un coaching en profondeur, des consultations avec des experts et des audits de progression, vous repartirez avec :

- 7 Un business plan **validé par le terrain**
- 7 Une présentation pour vos financeurs
- 7 Un outil de pilotage financier
- 7 Une stratégie commerciale

Take-off, c'est votre passeport pour accélérer l'obtention de financement et l'accès à d'autres dispositifs d'accompagnement.

2 TREMPLIN

Un programme 100% diversité pour accompagner les entrepreneurs moins favorisés

Vous êtes bénéficiaire des minima sociaux, vous êtes étudiant boursier ou vous vivez dans un quartier prioritaire de la ville et vous avez un projet d'entreprise tech ? Vous pouvez bénéficier du programme French Tech Tremplin Incubation !

- 7 Un an d'hébergement, d'incubation, et un programme Take-Off 100% pris en charge par BPI France (12 K€)
- 7 Et 30K€ de subvention pour soutenir votre création.



2 PROGRAMMES : 1 FORMAT UNIQUE D'ACCOMPAGNEMENT PREMIUM



100 heures
d'accompagnement
individuel / startup



1 Audit complet
sur 146 critères
pour suivre l'
avancement



5 livrables au terme
de l'accompagnement

- 7 CRM sous excel
- 7 Prévisionnel
- 7 Tableau de bord financier
- 7 BP

BILAN 2025 : 622 HEURES



3
startups

- 7 WATTABASE (Mission commerciale)
- 7 CAPTEO TECH (mission commerciale et levée de fonds)
- 7 ATEC GLOBAL (Mission implantation et financement)



4
startups

- 7 MORPHIT
- 7 STUDIOS COOP
- 7 SOLIS
- 7 EZI SOLUTIONS

3

INCUBATION

3 ANS D'HÉBERGEMENT À TARIFS PRÉFÉRENTIELS ET PROGRESSIFS



GRÂCE AUX COLLECTIVITÉS LOCALES



DE BUREAUX / ATELIERS

- 7 Des bureaux meublés et équipés de 10 à 100 m2 prêts à l'emploi.
- 7 Des loyers progressifs et modérés. à partir de 170€ HT/mois le bureau de 11 m²
- 7 Des baux flexibles et évolutifs qui s'adaptent à votre croissance.



4 000 M²

D'ESPACES PARTAGÉS

- 7 Des salles de réunion équipées
- 7 Des cafétérias
- 7 Des espaces détente intérieurs & extérieurs
- 7 Des cabines acoustiques



NEW

2000 M² D'ESPACES FLEXIBLES DANS UN BÂTIMENT ENTIÈREMENT RÉNOVÉ À MONTBONNOT !



DES SERVICES POUR FACILITER LE QUOTIDIEN

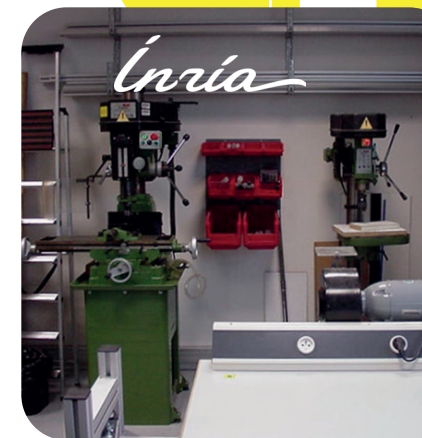
UN ATELIER DE PROTOTYPAGE RAPIDE EN PARTENARIAT AVEC L'INRIA

7 UN ATELIER MÉCANIQUE :

imprimantes 3D dernière génération, fraiseuses numériques, découpeuse laser, scie à ruban, outils à main.

7 UN ATELIER ÉLECTRONIQUE :

postes à souder / dessouder, alimentations, four à refusion, générateur de fonctions, analyseur logique, microscope, appareils de mesure, multimètres, stock de composants.



DES SERVICES PREMIUM

- 7 Centrales d'achats : fournitures, informatique
- 7 CSE externalisé pour vos collaborateurs
- 7 Activités sportives
- 7 Portage Qualiopi de vos formations
- 7 Accueil physique et téléphonique
- 7 Gestion du courrier, des colis et affranchissement
- 7 Reprographie

DES PARTENARIATS AVEC DES TARIFS INCUBATEURS

- 7 Mathworks : 1 an d'accès libre à Matlab Simulink
- 7 Hubspot : 90% de remise sur le CRM
- 7 Cybersecura : audit flash cybersécurité gratuit
- 7 OVH Cloud : mise à disposition de solutions cloud 100% françaises jusqu'à 100 K€

3

INCUBATION

3 ANS D'ACCOMPAGNEMENT
INDIVIDUEL & COLLECTIF



FINANCÉS À 50% PAR LE FONDS DE TRANSITION
JUSTE (FONDS RÉGIONAL EUROPÉEN)



SUIVI INDIVIDUEL DES ENTREPRENEURS

500 RDVS d'accompagnement + 1300 heures de suivi individuel + 1000 mises en relation ciblées

CONSULTING PARTENAIRES



- 3 RDV conseils juridiques Droit des affaires, par Richard Klieman
- 4 rdv conseil PI avec Christophe LEGOALLER
- 2 accompagnements par des anciens cadres et dirigeants retraités



UN OUTIL D'AUDIT
ET DE SUIVI AVEC
DES INDICATEURS
PARTAGÉS

ACCOMPAGNEMENT AU RECRUTEMENT



ACCOMPAGNEMENT COLLECTIF BILAN 2024 DES ACTIONS



11 Ateliers de formation

100 participants

- Marketing
- Vente
- Management
- Juridique
- Pitch
- Relations presse
- Communication
- Croissance
- Appels d'offres
- Développement international
- Financement...

4 Ateliers de Codev

24 participants

66 participants



1 journée financement



9 Événements festifs

- Barbecues
- Olympiades
- Brunchs
- Soirée de gala...

24 Événements de networking

150 participants



3 témoignages inspirants

4

PROGRAMMES D'ACCÉLÉRATION

GATE

JUSQU'À 11K€ DE PRESTATIONS INDIVIDUELLES PRISES EN CHARGE



FINANCÉS À 70% PAR LE FEDER



7 BILAN 2025 DES ACTIONS D'ACCÉLÉRATION RÉALISÉES POUR LES STARTUPS ET SCALEUPS RÉGIONALES

72H de formations en collectif

184H d'accompagnement individuel en ingénierie

> GATE 1 : RÉUSSIR VOTRE DÉMARRAGE OU ACCÉLÉRATION COMMERCIALE

- 7 Développement commercial et prospection : liste de prospects qualifiés, campagnes téléphoniques, stratégie d'acquisition digitale...
- 7 Accès au marché : segmentation, stratégie marketing, étude de marché, outils d'aide à la vente...
- 7 Marketing opérationnel : automatisation de la prospection, préparation de salons, stratégies de référencement...
- 7 Organisation de la force de vente : industrialisation du processus commercial.

> GATE 2 : OPTIMISER VOTRE PERFORMANCE FINANCIÈRE

- 7 Outils de pilotage financiers : BP pluriannuels, trésorerie...
- 7 Optimisation de la roadmap du financement.
- 7 Préparation du financement : bancaire, levée de fonds

> GATE 3 : SÉCURISER VOTRE CROISSANCE OU DÉMARRER À L'INTERNATIONAL

- 7 International : identifier mes marchés cibles, construire ma stratégie, anticiper les risques...
- 7 Croissance : appréhender le changement d'échelle, structurer ma croissance, financer ma croissance...

61 MISSIONS FINANCÉES

166K€ d'actions individuelles

23 STARTUPS SCALEUPS ACCÉLÉRÉES

7 IMPACT ÉCONOMIQUE POUR LES STARTUPS ACCÉLÉRÉES :

Un CA en hausse de 54%

Note de satisfaction 3,83/4

350 emplois consolidés

40M€ de CA

5,4M€ financement

44 postes créés

BILAN D'ACTIVITÉ 2025

PROMOTION / COMMUNICATION



PRESSE

- 7 Un dossier de presse spécial Tech & Fest
- 7 4 News Presse "startups"
- 7 Des communiqués réguliers



COMMUNICATION

- 7 Une newsletter Ino'MAG avec des portraits de startups.
- 7 Une plaquette bilingue.
- 7 Des vidéos de présentation du Tarmac.
- 7 Une websérie vidéos témoignages de startups accompagnées.
- 7 Un carroussel mensuel TOP 5 des bonnes nouvelles du Tarmac.
- 7 Une édition 2025 de l'Observatoire avec mise en avant du Tarmac et de ses success stories.
- 7 Un tableau collaboratif sur le Tarmac & des goodies pour développer l'appartenance.



WEBMARKETING

ANALYTICS 2025



7 SITE INTERNET TARMAC

48 000 VISITEURS **+7%**

34 000 PAGES VUES **+6%**

4 700 NOUVEAUX VISITEURS **+7%**

7 RETOMBÉES PRESSE

2 ÉMISSIONS TV STARTUP STORIES

31 REPORTAGES STARTUPS

7 PAGE LINKEDIN TARMAC

2 253 ABONNÉES **+22%**

86K LECTURES **+14%**



BILAN D'ACTIVITÉ 2025

ÉVÉNEMENTS MARQUANTS



5
rencontres



ÉVÉNEMENTS

- 7 Journée du financement : 6 ateliers, 66 entrepreneurs présents.
- 7 Co-organisation de la Grande Ascension et animation des ateliers entrepreneurs.
- 7 Accueil du Kick-Off French Tech au Tarmac.
- 7 Soirée de gala avec un expert de la vente, Michaël Aguilar : 25 startups présentes.
- 7 Le BBQ du Tarmac, qui a rassemblé plus de 80 personnes.



INTERNATIONAL

LE TARMAC, SEUL INCUBATEUR INTERNATIONAL GRENOBLE ALPES

5

DÉLÉGATIONS ÉTRANGÈRES REÇUES

- 7 Accueil d'une délégation vietnamienne dans l'objectif de partager des opportunités entre la France et le Vietnam.
- 7 Accueil d'une délégation espagnole dans l'objectif de partager des opportunités entre la France et l'Espagne (de manière très opérationnelle).
- 7 Accueil d'une délégation américaine dans le but de pouvoir créer deux entreprises par des docteurs américains.
- 7 Accueil d'une délégation chinoise du groupe ZGC dans le but de discuter des échanges internationaux possibles et des opportunités pour les entreprises de notre territoire.
- 7 Accueil d'une délégation coréenne pour présenter les opportunités locales d'installation.

1

MISSION À L'ÉTRANGER

- 7 Voyage de prospection à Séoul, en partenariat avec Invest in Grenoble Alpes : Grenoble représente la France en Asie sur un événement majeurs de l'innovation, visite de startups et du campus d'innovation de LG, discussion avec les structures équivalentes au Tarmac par la métropole de Séoul. Présentation du Tarmac à l'écosystème coréen lors d'une table ronde sur le main stage. 15 startups Coréennes rencontrées en 1 to 1.

IMPACT ÉCONOMIQUE

BILAN DE CONJONCTURE 2025 DES STARTUPS DU TARMAC



UNE ANNÉE 2025 DANS LE TOP 3 DE LA CROISSANCE ET DU FINANCEMENT POUR LES 28 STARTUPS INCUBÉES.

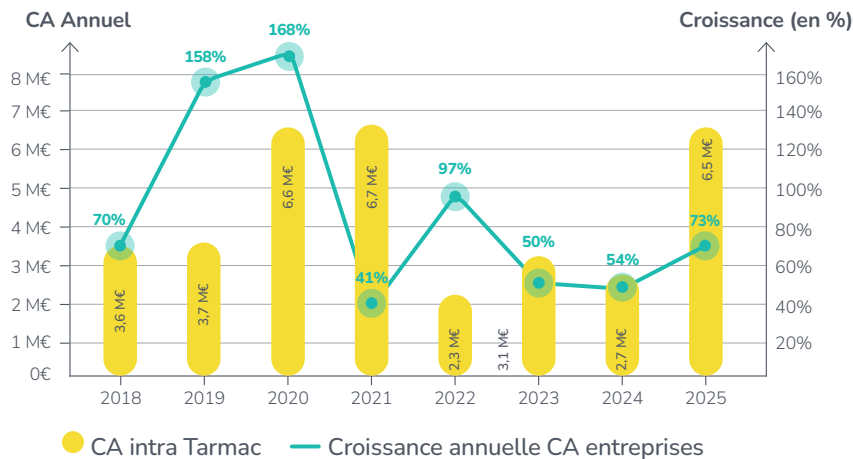
Avec 6,4 M€ de CA (73% de croissance) et plus de 21 M€ de financements obtenus, dont 82% en equity, les 28 startups du Tarmac ont su tirer leur épingle du jeu en 2025 !

7 DEPUIS LE CRÉATION DU TARMAC EN 2014, L'ANNÉE 2025 EST :

- 7 La 3^{ème} meilleure année en matière de CA après 2021 (6,7 M€ de CA) et 2020 (6,6 M€).
- 7 La 2^{ème} meilleure année en matière de financement après 2019 (30 M€ levés).

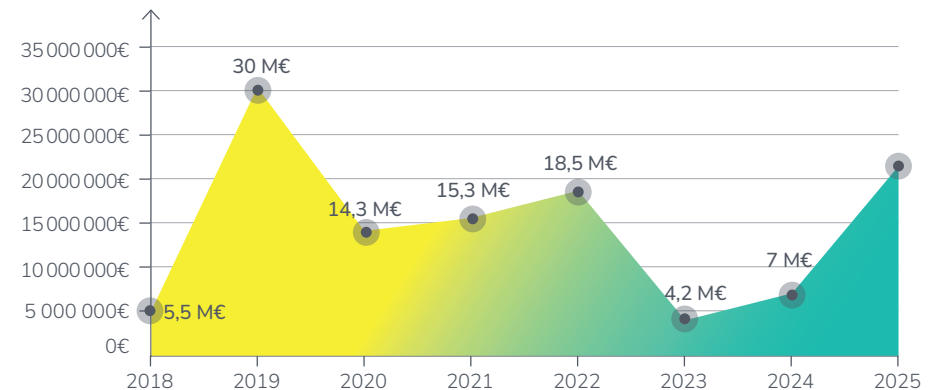
7 CHIFFRE D'AFFAIRES : LA 3^{ÈME} MEILLEURE ANNÉE AVEC 6,5 M€ DE CA, EN CROISSANCE DE 73%.

Évolution annuelle du CA des incubés et de leur croissance individuelle

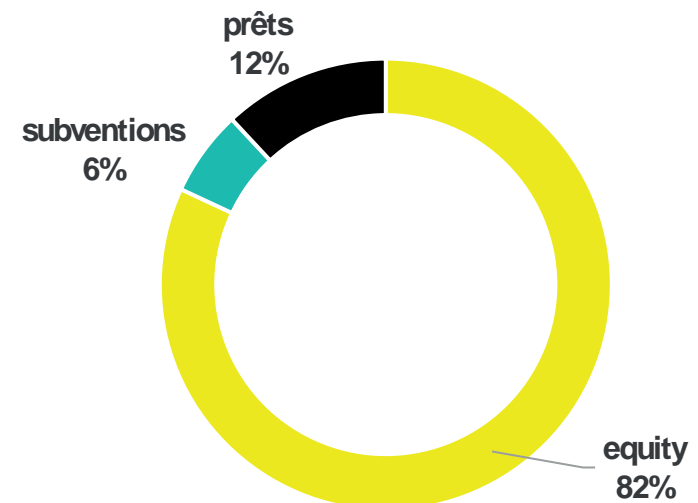


FINANCEMENTS : LA 2^{ÈME} MEILLEURE ANNÉE POUR LES STARTUPS INCUBÉES DEPUIS 2014

évolution annuelle du financement des startups incubées

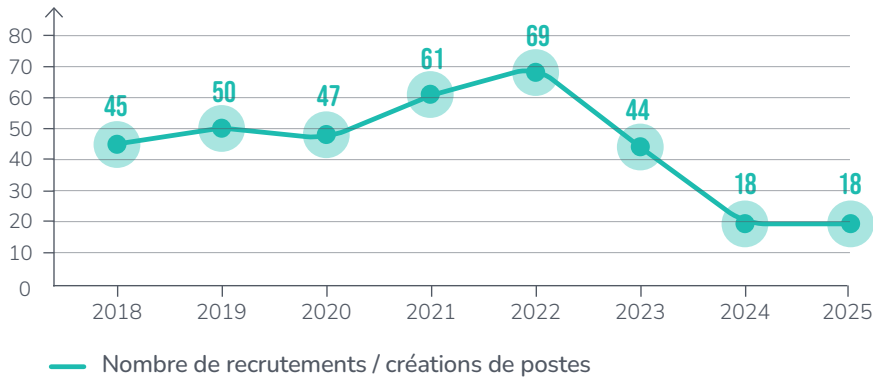


21M€ DE FINANCEMENTS OBTENUS DONT 82% EN EQUITY : UN RÉSULTAT EXCEPTIONNEL DANS LE CONTEXTE



UNE DYNAMIQUE DE RECRUTEMENT QUI SE STABILISE MAIS RESTE TRÈS PRUDENTE

Évolution annuelle des recrutements au sein des startups incubées



IMPACT À 12 ANS

1/5^{ÈME} DES STARTUPS GRENOBLOISES CRÉÉES EN 15 ANS ONT ÉTÉ INCUBÉES AU TARMAC



151
STARTUPS
CRÉÉES
AU TARMAC

106
STARTUPS
EN ACTIVITÉ

1500
EMPLOIS CRÉÉS
SUR LE TERRITOIRE

289 M€
DE CA GÉNÉRÉ
EN CUMULÉ

454 M€
DE FINANCEMENT
LEVÉ



72%
DE PÉRENNITÉ
EN 11 ANS

93%
D'IMPLANTATION
LOCALE EN SORTIE
D'INCUBATION

ZOOM SUCCESS STORY 2025 :

ATEC GLOBAL – UNE CLEANTECH INTERNATIONALE QUI TRANSFORME LA CUISSON DOMESTIQUE EN ACTIF CARBONE

15,5 M\$ DE FONDS LEVÉS ET 25 000 ÉQUIPEMENTS INSTALLÉS

Incubée au Tarmac dans le cadre du dispositif French Tech Visa, ATEC Global illustre le potentiel des **startups internationales à fort impact**.

Positionnée à la **croisée de l'IoT et des marchés carbone**, l'entreprise développe des solutions de cuisson propre (cuisinières électriques et biodigesteurs) intégrant des capteurs connectés permettant de mesurer en temps réel les émissions évitées.

Ce modèle innovant de "**carbon-enabled hardware**" transforme chaque équipement en actif carbone monétisable, apportant à la fois des bénéfices environnementaux, économiques et sanitaires aux populations des pays émergents.

Déjà déployée en Asie et en Afrique avec plus de 25 000 équipements installés, ATEC a franchi un cap majeur en 2025 avec une levée de fonds de 15,5 M\$ pour accélérer son passage à l'échelle.

En introduisant des crédits carbone traçables, mesurés et digitalisés, l'entreprise contribue à structurer une nouvelle génération de marchés carbone plus fiables et transparents, tout en visant un impact à grande échelle auprès de millions de bénéficiaires.

MERCI à nos partenaires

